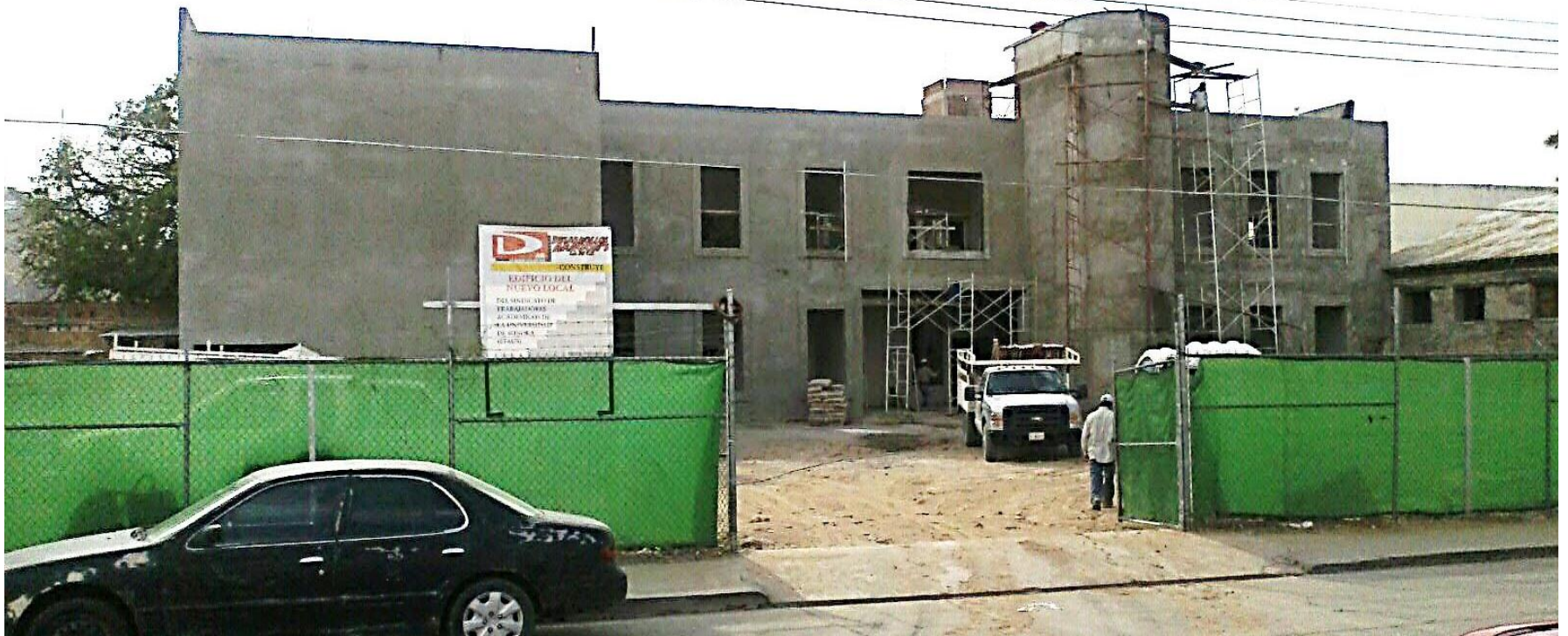


Construcción del nuevo local del STAUS



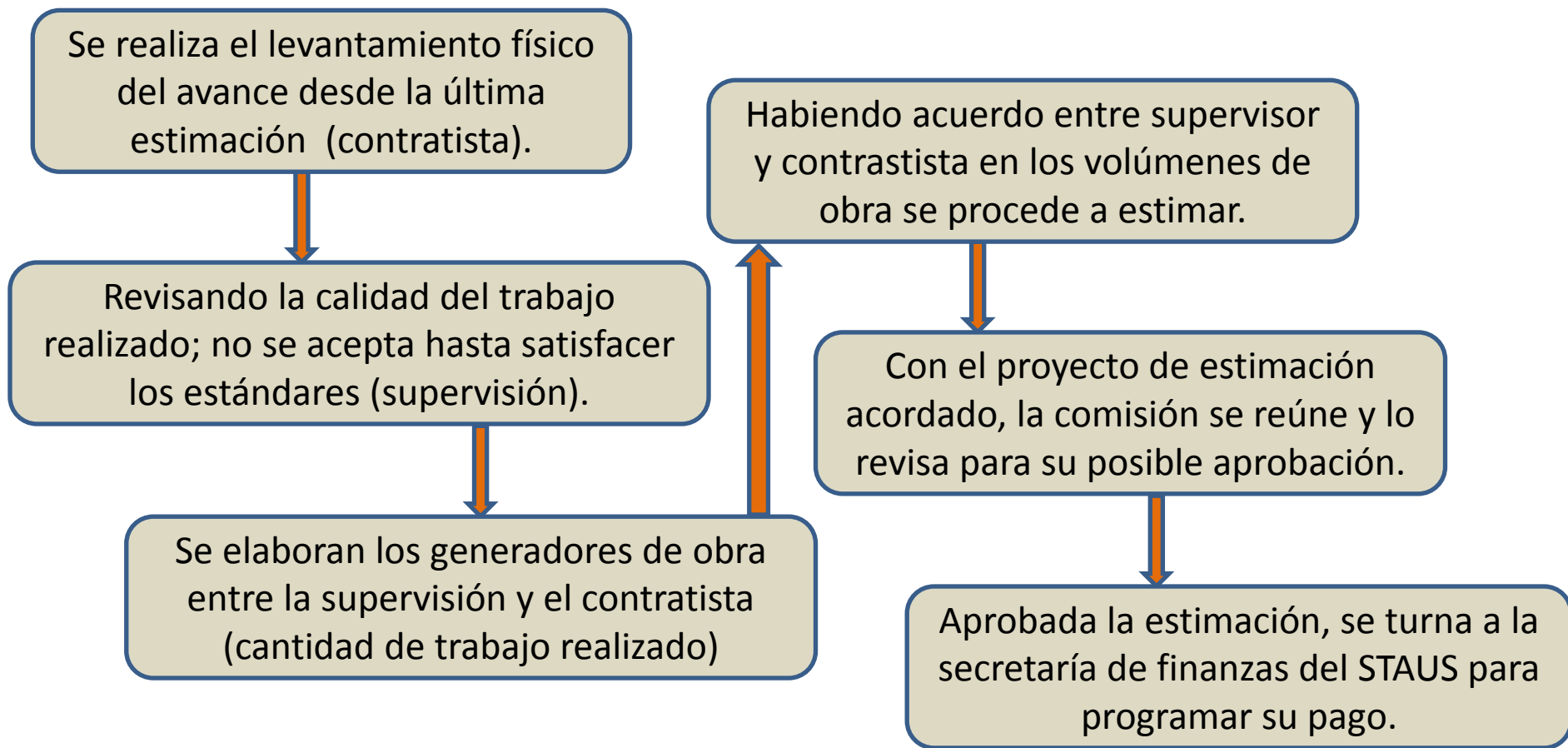
Informe 7 de febrero de 2012

Comisión de Nuevo Local STAUS





Procedimiento para elaborar una estimación



Documentos que integran una estimación

1. Factura por el monto total de la estimación
2. Concentrado de control de las estimaciones
3. Control acumulativo de cantidades y costos de obra por partida y concepto.
4. Generador de obra
5. Reporte fotográfico

CONCENTRADO DE ESTIMACIONES CORRESPONDIENTES A LA PRIMERA ASIGNACIÓN PARA LA CONSTRUCCIÓN DEL NUEVO LOCAL SINDICAL

PARTIDAS	EST-1	EST-2	EST-3	EST-4	EST-5	EST-6	EST-7	EST-8	EST-9	EST-10	TOTAL POR PARTIDA
PRELIMINARES	\$ 131,145.10										\$ 131,145.10
CIMENTACIÓN	\$ 82,245.35	\$ 365,728.80	\$ 325,689.77								\$ 773,663.92
ALBAÑILERÍA PLANTA BAJA		\$ 9,775.40		\$ 294,346.24		\$ 13,325.40		\$ 2,337.84	\$ 7,344.45	\$ 14,079.52	\$ 341,208.85
CUBIERTA PLANTA BAJA				\$ 2,543.25	\$ 367,910.58	\$ 2,543.25		\$ 2,543.25			\$ 375,540.34
ALBAÑILERÍA PLANTA ALTA						\$ 288,982.63		\$ 29,060.96	\$ 4,665.69		\$ 322,709.28
CUBIERTA PLANTA DE AZOTEA							\$ 619,970.68	\$ 11,205.12			\$ 631,175.80
RECUBRIMIENTO AZOTEA								\$ 145,142.18	\$ 143,457.12	\$ 114,453.46	\$ 403,052.76
RECUBRIMIENTOS MUROS PLANTA BAJA							\$ 105,096.68	\$ 73,245.98	\$ 29,272.70	\$ 30,207.38	\$ 237,822.73
RECUBRIMIENTOS MUROS PLANTA ALTA								\$ 118,238.94	\$ 106,263.56	\$ 6,780.49	\$ 231,282.99
RECUBRIMIENTOS PISOS PLANTA BAJA							\$ 40,376.64	\$ 73,776.86		\$ 30,214.91	\$ 144,368.41
INSTALACIONES HIDRÁULICAS								\$ 23,980.78		\$ 37,854.64	\$ 61,835.42
INSTALACIONES SANITARIAS								\$ 20,327.35		\$ 18,030.72	\$ 38,358.07
INSTALACIONES ELÉCTRICAS								\$ 192,102.83	\$ 105,678.73	\$ 184,291.68	\$ 482,073.24
AIRE ACONDICIONADO								\$ 36,245.00		\$ 23,955.05	\$ 60,200.05
ALUMINIO Y VIDRIO										\$ 83,224.67	\$ 83,224.67
HERRERIA										\$ 33,986.07	\$ 33,986.07
RED DE VOZ Y DATOS										\$ 22,875.88	\$ 22,875.88
DETALLES										\$ 49,178.70	\$ 49,178.70
LIMPIEZA										\$ 23,983.44	\$ 23,983.36
TOTAL POR ESTIMACIÓN	\$ 213,390.45	\$ 375,504.20	\$ 325,689.77	\$ 296,889.49	\$ 367,910.58	\$ 304,851.28	\$ 765,443.99	\$ 728,207.09	\$ 396,682.25	\$ 673,116.61	\$ 4,447,685.64
TOTAL ACUMULADO	\$ 213,390.45	\$ 588,894.65	\$ 914,584.42	\$ 1,211,473.92	\$ 1,579,384.50	\$ 1,884,235.78	\$ 2,649,679.77	\$ 3,377,886.86	\$ 3,774,569.11	\$ 4,447,685.72	

CLAVE	DESCRIPCION	UNIDAD	ACUM. TOTAL	ACUMULADO ANTERIOR	ESTA ESTIMACION	PRECIO UNITARIO	TOTAL
CONSTRUCCION DE EDIFICIO STAU							
ALBANILERIA PLANTA BAJA							
ALB06 A	COLOCACION DE CONCRETO ALIGERADO PERLICRETO EN AREA DE DESCANSO EN UN ESPESOR DE 13 CM., ACABADO FLOTEADO PARA DAR NIVEL DE PROYECTO, INCLUYE: MATERIAL, MANO DE OBRA, DESPERDICIOS, EQUIPO, HERRAMIENTA Y TODO LO NECESARIO PARA SU CORRECTA EJECUCIÓN.	M3	0.88		0.88	2,349.83	2,067.85
ALB07A	FORJADO DE ESCALONES CON CONCRETO FC=200 KG/CM2 ARMADO CON VARILLA DE 3/8" A CADA 15 CM. EN AMBOS SENTIDOS, DE 13. CM. DE PERALTE Y 30 CM. PROMEDIO DE ANCHO, INCLUYE; CIMBRA, DESCIMBRA, MATERIALES, EQUIPO, HERRAMIENTA, MANO DE OBRA Y TODO LO NECESARIO PARA SU CORRECTA EJECUCION	ML	63.64		63.64	104.85	6,672.65
ALB07B	SUMINISTRO Y COLOCACION DE PLACAS DE ACERO DE 10X10 CM. Y 1/4" DE ESPESOR, CON 4 ANCLAS SOLDADAS CON VARILLAS DE 3/8", INCLUYE; SUMINISTRO, COLOCACION Y FIJACION A HOGADAS EN EL CONCRETO DEL ESCALON , COLOCANDO 3 PIEZAS POR RAMPA DE ESCALERA Y TODO LO NECESARIO PARA SU CORRECTA EJECUCION	PZA	12.00		12.00	121.43	1,457.16
ALB08B	MURO DE LA DRILLO MONGOLIO 7X14X28 CM ASENTADO CON MORTERO CEMENTO-ARENA 1:5 ACABADO COMUN, AMBAS CARAS, INCLUYE: CORTES, ANDAMIOS, MANO DE OBRA, Y TODO LO NECESARIO PARA SU CORRECTA EJECUCION. (BALCON)	M2	625.45	623.27	2.18	200.19	436.41
ALB08C	DEMOLICION DE MURO DE LA DRILLO MONGOLIO 7X14X28 CM , EN AREA DONDE SE MODIFICO EN BODEGA DE TESORERIA, CUARTO DE ASEO Y COCINETA, INCLUYE: DEMOLICION, BAJAR EL ESCOMBRO HASTA EL LUGAR DONDE SE ACARREARA POSTERIORMENTE Y RETIRALO FUERA DE LA OBRA. (CUARTO DE TESORERIA, CUARTO DE ASEO Y COCINETA).	M2	20.47		20.47	88.18	1,805.04
ALB10	FORMACIÓN DE CADENA DE CERRAMIENTO 15x20 CM. A BASE DE CONCRETO FC= 200 KG/CM2 ARMADA CON 4 VARILLAS DE 3/8" Y ESTRIBOS DE ALAMBRÓN 1/4" A CADA 15 CM. INCLUYE: CIMBRA COMUN, DESCIMBRA, ARMADO, COLADO, TRASLAPES, DOBLECES, DESPERDICIOS, MATERIALES, ANDAMIOS, HERRAMIENTA, EQUIPO Y TODO LO NECESARIO PARA SU CORRECTA EJECUCIÓN. (BALCON)	ML	342.15	336.70	5.45	187.29	1,020.73
ALB11	CIMBRA, ARMADO Y COLADO DE CASTILLO K1 A BASE DE CONCRETO FC= 200 KG/CM2 ARMADO CON ARMEX 15x15x4 DE SECCIÓN 15x15 CM. ACABADO COMÚN INCLUYE: ANCLAJE DE LOSA A LOSA, CIMBRA, DESCIMBRA, COLADO, MATERIALES, MANO DE OBRA, ANDAMIOS, HERRAMIENTA, EQUIPO Y TODO LO NECESARIO PARA SU CORRECTA EJECUCIÓN. (BALCON)	ML	313.82	312.62	1.20	111.63	133.96
ALB07B	SUMINISTRO Y COLOCACION DE PLACAS DE ACERO DE 10X10 CM. Y 1/4" DE ESPESOR, CON 4 ANCLAS SOLDADAS CON VARILLAS DE 3/8", INCLUYE; SUMINISTRO, COLOCACION Y FIJACION A HOGADAS EN EL CONCRETO DEL ESCALON , COLOCANDO 3 PIEZAS POR RAMPA DE ESCALERA Y TODO LO NECESARIO PARA SU CORRECTA EJECUCION. (BALCON)	PZA	4.00		4.00	121.43	485.72

REPORTE FOTOGRAFICO	CONTRATO No. ST AUS-001/2011	ESTIMACION. No.10
	CONSTRUCCION DE EDIFICIO PARA EL SINDICATO DE TRABAJADORES ACADEMICOS DE LA UNIVERSIDAD DE SONORA	PERIODO DE EJECUCIÓN DE ESTE CONCEPTO 15 DE NOVIEMBRE AL 15 DE DICIEMBRE DEL 2011
CLAVE	CONCEPTO	UM
ALB06 A	COLOCACION DE CONCRETO ALIGERADO PERLICRETO EN AREA DE DESCANSO EN UN ESPESOR DE 13 CM., A CABADO FLOTEADO PARA DAR NIVEL DE PROYECTO, INCLUYE: MATERIAL, MANO DE OBRA, DESPERDICIOS, EQUIPO, HERRAMIENTA Y TODO LO NECESARIO PARA SU CORRECTA EJECUCIÓN.	M3



CLAVE	CONCEPTO	UM
ALB07 A	FORJADO DE ESCALONES CON CONCRETO FC=200 KG/CM2 ARMADO CON VARILLA DE 3/8" A CADA 15 CM. EN AMBOS SENTIDOS, DE 13. CM. DE PERALTE Y 30 CM. PROMEDIO DE ANCHO, INCLUYE; CIMBRA, DESCIMBRA, MATERIALES, EQUIPO, HERRAMIENTA, MANO DE OBRA Y TODO LO NECESARIO PARA SU CORRECTA EJECUCION	ML



CLAVE	CONCEPTO	UM
ALB07 B	SUMINISTRO Y COLOCACION DE PLACAS DE ACERO DE 10X10 CM. Y 1/4" DE ESPESOR, CON 4 ANCLAS SOLDADAS CON VARILLAS DE 3/8", INCLUYE; SUMINISTRO, COLOCACION Y FIJACION AHOGADAS EN EL CONCRETO DEL ESCALON , COLOCANDO 3 PIEZAS POR RAMPA DE ESCALERA Y TODO LO NECESARIO PARA SU CORRECTA EJECUCION	PZA



CLAVE	CONCEPTO	UM
ALB08 B	MURO DE LADRILLO MONGOLIO 7X14X28 CM ASENTADO CON MORTERO CEMENTO-ARENA 1:5 ACABADO COMUN, AMBAS CARAS, INCLUYE: CORTES, ANDAMIOS, MANO DE OBRA, Y TODO LO NECESARIO PARA SU CORRECTA EJECUCION. (BALCON)	M2



CLAVE	CONCEPTO	UM
ALB08 C	DEMOLICION DE MURO DE LADRILLO MONGOLIO 7X14X28 CM , EN AREA DONDE SE MODIFICO EN BODEGA DE TESORERIA, CUARTO DE ASEO Y COCINETA, INCLUYE: DEMOLICION, BAJAR EL ESCOMBRO HASTA EL LUGAR DONDE SE A CARREARA POSTERIORMENTE Y RETIRALO FUERA DE LA OBRA.(CUARTO DE TESORERIA, CUARTO DE ASEO Y COCINETA).	M2



CLAVE	CONCEPTO	UM
ALB 10	FORMACIÓN DE CADENA DE CERRAMIENTO 15x20 CM. A BASE DE CONCRETO F'C= 200 KG/CM2 ARMADA CON 4 VARILLAS DE 3/8" Y ESTRIBOS DE ALAMBRÓN 1/4" A CADA 15 CM. INCLUYE: CIMBRA COMUN, DESCIMBRA, ARMADO, COLADO, TRASLAPES, DOBLECES, DESPERDICIOS, MATERIALES, ANDAMIOS, HERRAMIENTA, EQUIPO Y TODO LO NECESARIO PARA SU CORRECTA EJECUCIÓN. (BALCON)	ML



CLAVE	CONCEPTO	UM
ALB 11	CIMBRA, ARMADO Y COLADO DE CASTILLO K1 A BASE DE CONCRETO F'c= 200 KG/CM2 ARMADO CON ARMEX 15x15x4 DE SECCIÓN 15x15 CM. ACABADO COMÚN INCLUYE ANCLAJE DE LOSA A LOSA, CIMBRA, DESCIMBRA, COLADO, MATERIALES, MANO DE OBRA, ANDAMIOS, HERRAMIENTA, EQUIPO Y TODO LO NECESARIO PARA SU CORRECTA EJECUCIÓN. (BALCON)	ML



CLAVE	CONCEPTO	UM
ALB11 A	SUMINISTRO Y COLOCACION DE PLACAS DE ACERO DE 10X10 CM. Y 1/4" DE ESPESOR, CON 4 ANCLAS SOLDADAS CON VARILLAS DE 3/8", INCLUYE; SUMINISTRO, COLOCACION Y FIJACION AHOGADAS EN EL CONCRETO DEL ESCALON , COLOCANDO 3 PIEZAS POR RAMPA DE ESCALERA Y TODO LO NECESARIO PARA SU CORRECTA EJECUCION. (BALCON)	PZA



CLAVE	CONCEPTO	UM
RA01	FORMACIÓN DE PRETEL DE 14 CM. DE ANCHO A BASE DE LADRILLO MONGOLITO 7x14x28 CM ASENTADO CON MORTERO CEMENTO-ARENA 1:5 CON BOQUILLA DE 1.00 CM ACABADO COMUN AMBAS CARAS, INCLUYE: CORTES, DESPERDICIOS, MATERIALES, MANO DE OBRA, ANDAMIOS, HERRAMIENTA EQUIPO Y TODO LO NECESARIO PARA SU CORRECTA EJECUCION. (PRETEL EN AREA DE ESCALERA)	M2



	RECUBRIMIENTO AZOTEA						114,453.46
RA01	FORMACIÓN DE PRETEL DE 14 CM. DE ANCHO A BASE DE LADRILLO MONGOLITO 7x14x28 CM ASENTADO CON MORTERO CEMENTO-ARENA 1:5 CON BOQUILLA DE 1.00 CM ACABADO COMUN AMBAS CARAS, INCLUYE: CORTES, DESPERDICIOS, MATERIALES, MANO DE OBRA, ANDAMIOS, HERRAMIENTA EQUIPO Y TODO LO NECESARIO PARA SU CORRECTA EJECUCION. (PRETEL EN AREA DE ESCALERA)	M2	98.59	92.66	5.93	234.72	1,391.89
RA02	ENJARRE GRUESO A BASE DE MORTERO CEMENTO ARENA 1:5 ACABADO PULIDO DE 1.50 CM. DE ESPESOR MINIMO, EN INTERIOR Y PARTE ALTA DE PRETILES, INCLUYE: ELEVACIONES, MANO DE OBRA, REMATES CON REGLA TUBULAR, PERFILADOS, DESPERDICIOS, MATERIALES, HERRAMIENTA, EQUIPO Y TODO LO NECESARIO PARA SU CORRECTA EJECUCIÓN. (ENJARRE EN EXTERIOR DE PRETEL DE PATIO INTERIOR Y ENJARRE EN INTERIOR DE PRETEL DE ESCALERA).	M2	145.41	123.05	22.36	124.04	2,773.53
RA05	CHAFLÁN A BASE DE MORTERO CEMENTO ARENA 1:5 HECHO EN OBRA DE ESPESOR DE SECCIÓN 15X15 CM, EN PERIMETRO DE LOSA DE AZOTEA, A BASE DE CONCRETO F'C=100KG/CM2, ACABADO PARA RECIBIR IMPERMEABILIZACION. INCLUYE: SUBIR MATERIAL, DESPERDICIOS, MANO DE OBRA, ASÍ COMO HERRAMIENTA, EQUIPO Y TODO LO NECESARIO PARA SU CORRECTA EJECUCIÓN	ML	163.69		163.69	32.65	5,344.48
RA06	FORMACIÓN DE BAJADA PLUVIAL A BASE DE TUBERÍA PVC DE 4" ENCOFRADA EN CASTILLO DE 15x15 CM. CON CONCRETO F'C= 200 KG/CM2 ARMADO CON 4 VARILLAS DE 3/8" CON ESTRIBOS DE REFUERZO DE ALAMBRÓN DE UN 1/4" @ 20 CMS, INCLUYE: CODO PVC SUPERIOR E INFERIOR, PEGAMENTO PVC, CIMBRA, DESCIMBRA, MATERIALES GENERALES, MANO DE OBRA, AGUA, ASÍ COMO HERRAMIENTA, EQUIPO Y TODO LO NECESARIO PARA SU CORRECTA EJECUCIÓN.	ML	27.80		27.80	77.79	2,162.56
RA07	SUMINISTRO Y COLOCACION DE COLADERA PLUVIAL PARA PRETEL MARCA HELVEX MOD. 4954, INCLUYE: CONECTOR A PVC DE 4", SELLADO, MATERIALES, HERRAMIENTA, EQUIPO, MANO DE OBRA Y TODO LO NECESARIO PARA SU CORRECTA INSTALACION	PZA	3.00		3.00	737.89	2,213.67
RA08	IMPERMEABILIZACION EN AZOTEA A BASE DE IMPERMEABILIZANTE ACRILICO BLANCO 10 AÑOS CON DOBLE CAPA DE MALLA POLIESTER REFORZADA TRENZADA, INCLUYE; LIMPIEZA DE SUPERFICIE, RESANES CON CEMENTO PLASTICO EN UNION CHAFLAN PRETEL Y POSIBLES GRIETAS, APLICACION DE PRIMARIO 1:5, ELEVACIONES, MATERIALES, DESPERDICIOS, MANO DE OBRA, EQUIPO, HERRAMIENTA, LIMPIEZA FINAL Y TODO LO NECESARIO PARA SU CORRECTA EJECUCION	M2	654.65		654.65	153.62	100,567.33

CLAVE	CONCEPTO	UM
RA 02	ENJARRE GRUESO A BASE DE MORTERO CEMENTO ARENA 1:5 ACABADO PULIDO DE 1.50 CM. DE ESPESOR MINIMO, EN INTERIOR Y PARTE ALTA DE PRETILES, INCLUYE: ELEVACIONES, MANO DE OBRA, REMATES CON REGLA TUBULAR, PERFILADOS, DESPERDICIOS, MATERIALES, HERRAMIENTA, EQUIPO Y TODO LO NECESARIO PARA SU CORRECTA EJECUCIÓN. (ENJARRE EN EXTERIOR DE PRETIL DE PATIO INTERIOR Y ENJARRE EN INTERIOR DE PRETIL DE ESCALERA).	M2



CLAVE	CONCEPTO	UM
RA 05	CHAFLÁN A BASE DE MORTERO CEMENTO ARENA 1:5 HECHO EN OBRA DE ESPESOR DE SECCIÓN 15X15 CM, EN PERIMETRO DE LOSA DE AZOTEA, A BASE DE CONCRETO FC=100KG/CM2, ACABADO PARA RECIBIR IMPERMEABILIZACION. INCLUYE: SUBIR MATERIAL, DESPERDICIOS, MANO DE OBRA, A SÍ COMO HERRAMIENTA, EQUIPO Y TODO LO NECESARIO PARA SU CORRECTA EJECUCIÓN	ML



CLAVE	CONCEPTO	UM
RA06	FORMACIÓN DE BAJADA PLUVIAL A BASE DE TUBERÍA PVC DE 4" ENCOFRADA EN CASTILLO DE 15x15 CM. CON CONCRETO F'C= 200 KG/CM2 ARMADO CON 4 VARILLAS DE 3/8" CON ESTRIBOS DE REFUERZO DE ALAMBRÓN DE UN 1/4" @ 20 CMS, INCLUYE: CODO PVC SUPERIOR E INFERIOR, PEGAMENTO PVC, CIMBRA, DESCIMBRA, MATERIALES GENERALES, MANO DE OBRA, AGUA, ASÍ COMO HERRAMIENTA, EQUIPO Y TODO LO NECESARIO PARA SU CORRECTA EJECUCIÓN.	ML



CLAVE	CONCEPTO	UM
RA07	SUMINISTRO Y COLOCACION DE COLADERA PLUVIAL PARA PRETIL MARCA HELVEX MOD. 4954, INCLUYE: CONECTOR A PVC DE 4", SELLADO, MATERIALES, HERRAMIENTA, EQUIPO, MANO DE OBRA Y TODO LO NECESARIO PARA SU CORRECTA INSTALACION	PZA



CLAVE	CONCEPTO	UM
RA08	IMPERMEABILIZACION EN AZOTEA A BASE DE IMPERMEABILIZANTE ACRILICO BLANCO 10 AÑOS CON DOBLE CAPA DE MALLA POLIESTER REFORZADA TRENZADA, INCLUYE; LIMPIEZA DE SUPERFICIE, RESANES CON CEMENTO PLASTICO EN UNION CHAFLAN PRETIL Y POSIBLES GRIETAS, APLICACION DE PRIMARIO 1:5, ELEVACIONES, MATERIALES, DESPERDICIOS, MANO DE OBRA, EQUIPO, HERRAMIENTA, LIMPIEZA FINAL Y TODO LO NECESARIO PARA SU CORRECTA EJECUCION	M2



RECUBRIMIENTOS MUROS PLANTA BAJA							30,692.38
RM02	ENJARRE GRUESO A BASE DE MORTERO CEMENTO ARENA 1:5 ACABADO FLOTEADO DE 1.50 CM. DE ESPESOR MINIMO, INCLUYE: ANDAMIOS, ELEVACIONES, MANO DE OBRA, REMATES CON REGLA TUBULAR BOLEADOS CON BOLEADOR EN UNION CON TRABES Y COLUMNAS, PERFILADOS, DESPERDICIOS, MATERIALES, HERRAMIENTA, EQUIPO, ANDAMIOS Y TODO LO NECESARIO PARA SU CORRECTA EJECUCIÓN	M2	723.54	672.48	51.06	111.24	5,679.91
RM07	YESO MUESTREADO ACABADO PULIDO A PLOMO Y REGLA. INCLUYE: LIMPIEZA SUPERFICIE Y ÁREAS DE TRABAJO, DESPERDICIOS, MATERIALES, FIJACION, PERIFLADOS BOLEADOS EN ARISTAS Y REMATE EN MURO CON COLUMNA, LIMPIEZA ÁREAS DE TRABAJO, HERRAMIENTA, EQUIPO, ANDAMIOS Y TODO LO NECESARIO PARA SU CORRECTA EJECUCIÓN	M2	1,178.97	954.26	224.71	111.31	25,012.47

CLAVE	CONCEPTO	UM
RM02	ENJARRE GRUESO A BASE DE MORTERO CEMENTO A ARENA 1:5 ACABADO FLOTEADO DE 1.50 CM. DE ESPESOR MINIMO, INCLUYE: ANDAMIOS, ELEVACIONES, MANO DE OBRA, REMATES CON REGLA TUBULAR BOLEADOS CON BOLEADOR EN UNION CON TRABES Y COLUMNAS, PERFILADOS, DESPERDICIOS, MATERIALES, HERRAMIENTA, EQUIPO, ANDAMIOS Y TODO LO NECESARIO PARA SU CORRECTA EJECUCIÓN	M2



CLAVE	CONCEPTO	UM
RM07	YESO MUESTREADO ACABADO PULIDO A PLOMO Y REGLA. INCLUYE: LIMPIEZA SUPERFICIE Y ÁREAS DE TRABAJO, DESPERDICIOS, MATERIALES, FIJACION, PERFLADOS BOLEADOS EN ARISTAS Y REMATE EN MURO CON COLUMNA, LIMPIEZA ÁREAS DE TRABAJO, HERRAMIENTA, EQUIPO, ANDAMIOS Y TODO LO NECESARIO PARA SU CORRECTA EJECUCIÓN	M2



CLAVE	CONCEPTO	UM
RM10	ENJARRE GRUESO A BASE DE MORTERO CEMENTO ARENA 1:5 ACABADO FLOTEADO DE 1.50 CM. DE ESPESOR MINIMO, INCLUYE: ANDAMIOS, ELEVACIONES, MANO DE OBRA, REMATES CON REGLA TUBULAR BOLEADOS CON BOLEADOR EN UNION CON TRABES Y COLUMNAS, PERFILADOS, DESPERDICIOS, MATERIALES, HERRAMIENTA, EQUIPO, ANDAMIOS Y TODO LO NECESARIO PARA SU CORRECTA EJECUCIÓN	M2



RECUBRIMIENTOS MUROS PLANTA ALTA							6,780.49
RM10	ENJARRE GRUESO A BASE DE MORTERO CEMENTO ARENA 1:5 ACABADO FLOTEADO DE 1.50 CM. DE ESPESOR MINIMO, INCLUYE: ANDAMIOS, ELEVACIONES, MANO DE OBRA, REMATES CON REGLA TUBULAR BOLEADOS CON BOLEADOR EN UNION CON TRABES Y COLUMNAS, PERFILADOS, DESPERDICIOS, MATERIALES, HERRAMIENTA, EQUIPO, ANDAMIOS Y TODO LO NECESARIO PARA SU CORRECTA EJECUCIÓN	M2	794.40	735.47	58.93	115.06	6,780.49

CLAVE	CONCEPTO	UM
RP02	FIRME DE CONCRETO FC = 200 KG/CM2 CON REFUERZO DE MALLA ELECTROSOLDADA 6-6/10-10 ACABADO FLOTEADO PARA RECIBIR LOSETA CERAMICA, DE 10 CMS. DE ESPESOR INCLUYE: PREPARACIÓN DE SUPERFICIE, CORTE DE JUNTA CONSTRUCTIVA, SELLADOR, DESPERDICIOS, MATERIALES GENERALES, HERRAMIENTA, EQUIPO Y TODO LO NECESARIO PARA SU CORRECTA EJECUCIÓN	M2



RECUBRIMIENTOS PISOS PLANTA BAJA							30,214.91
RP02	FIRME DE CONCRETO FC = 200 KG/CM2 CON REFUERZO DE MALLA ELECTROSOLDADA 6-6/10-10 ACABADO FLOTEADO PARA RECIBIR LOSETA CERAMICA, DE 10 CMS. DE ESPESOR INCLUYE: PREPARACIÓN DE SUPERFICIE, CORTE DE JUNTA CONSTRUCTIVA, SELLADOR, DESPERDICIOS, MATERIALES GENERALES, HERRAMIENTA, EQUIPO Y TODO LO NECESARIO PARA SU CORRECTA EJECUCIÓN	M2	570.73	434.59	136.14	221.94	30,214.91

INSTALACIONES HIDRAULICAS							37,854.64
IH-07A	SUMINISTRO Y COLOCACION DE TANQUE CISTERNA ROTOPLAS DE 5,000 LTS., INCLUYE; EXCAVACION, LOSA DE CIMENTACION DE 12 CM. DE ESPESOR Y 2.60 M. DE DIAMETRO A BASE DE CONCRETO F'C=200 KG/CM2 ARMADA CON VARILLA DE 3/8" A CADA 20 CM., RELLENO CON MORTERO TIERRA CEMENTO, MATERIAL, HERRAMIENTA, EQUIPO, MANO DE OBRA Y TODO LO NECESARIO PARA SU CORRECTA EJECUCION	PZA	1.00		1.00	16,580.21	16,580.21
IH-13	ALIMENTACIÓN HIDRÁULICA A BASE DE TUBERÍA PVC HIDRAULICO CED. 40 DE 1 1/2" PARA ALIMENTAR AÉREAS HÚMEDAS GENERALES: PIEZAS ESPECIALES DESPERDICIOS, MANO DE OBRA, ASÍ COMO HERRAMIENTA, EQUIPO Y TODO LO NECESARIO PARA SU CORRECTA EJECUCIÓN	ML	31.00		31.00	103.60	3,211.60
IH-10A	ALIMENTACIÓN HIDRÁULICA A BASE DE TUBERÍA DE PVC HIDRAULICO CED. 40 DE 3/4" DE TOMA DOMICILIARIA A HIDRONEUMÁTICO INCLUYE: EXCAVACION DE 40 CM. DE PROFUNDIDAD Y 20 CM. DE ANCHO, TUBERIA, PIEZAS ESPECIALES, DESPERDICIOS, RELLENO CON TIERRA, MANO DE OBRA, ASÍ COMO HERRAMIENTA, EQUIPO Y TODO LO NECESARIO PARA SU CORRECTA EJECUCIÓN	ML	44.90		44.90	65.05	2,920.75
IH-15	CAJA DE CONTROL DE VÁLVULAS V1, PARA CONTROL DE BAÑOS SALIDAS EN PLANTA BAJA Y ALTA A BASE DE VÁLVULA DE ESFERA COMPACTA DE COBRE DEL MISMO DIAMETRO QUE EL RAMAL QUE ALIMENTA, . INCLUYE: CAJA DE VÁLVULAS, PIEZAS ESPECIALES, SOLDADURA, PASTA PARA SOLDAR, LUJA, DESPERDICIOS, MANO DE OBRA, ASÍ COMO HERRAMIENTA, EQUIPO Y TODO LO NECESARIO PARA SU CORRECTA EJECUCIÓN	PZA	8.00		8.00	1,892.76	15,142.08

CLAVE	CONCEPTO	UM
IH-07A	SUMINISTRO Y COLOCACION DE TANQUE CISTERNA ROTOPLAS DE 5,000 LTS., INCLUYE; EXCAVACION, LOSA DE CIMENTACION DE 12 CM. DE ESPESOR Y 2.60 M. DE DIAMETRO A BASE DE CONCRETO F'c=200 KG/CM2 ARMADA CON VARILLA DE 3/8" A CADA 20 CM., RELLENO CON MORTERO TIERRA CEMENTO, MATERIAL, HERRAMIENTA, EQUIPO, MANO DE OBRA Y TODO LO NECESARIO PARA SU CORRECTA EJECUCION	PZA



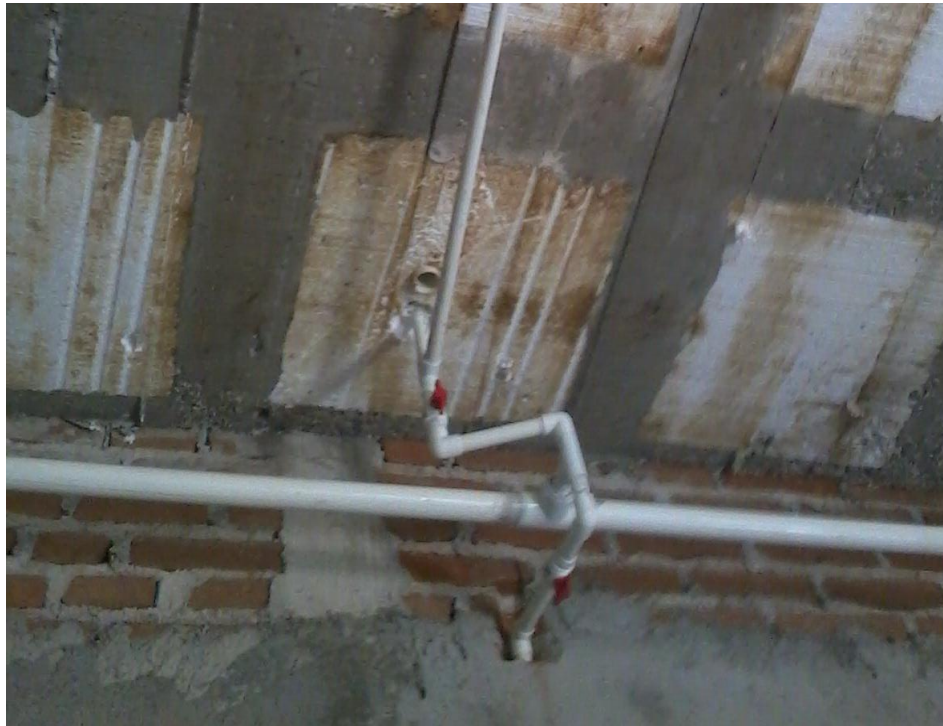
CLAVE	CONCEPTO	UM
IH-13	ALIMENTACIÓN HIDRÁULICA A BASE DE TUBERÍA PVC HIDRAULICO CED. 40 DE 1 1/2" PARA ALIMENTAR AÉREAS HÚMEDAS GENERALES: PIEZAS ESPECIALES DESPERDICIOS, MANO DE OBRA, ASÍ COMO HERRAMIENTA, EQUIPO Y TODO LO NECESARIO PARA SU CORRECTA EJECUCIÓN	ML



CLAVE	CONCEPTO	UM
IH -10A	ALIMENTACIÓN HIDRÁULICA A BASE DE TUBERÍA DE PVC HIDRAULICO CED. 40 DE 3/4" DE TOMA DOMICILIARIA A HIDRONEUMÁTICO INCLUYE: EXCAVACION DE 40 CM. DE PROFUNDIDAD Y 20 CM. DE ANCHO, TUBERIA, PIEZAS ESPECIALES, DESPERDICIOS, RELLENO CON TIERRA, MANO DE OBRA, ASÍ COMO HERRAMIENTA, EQUIPO Y TODO LO NECESARIO PARA SU CORRECTA EJECUCIÓN	ML



CLAVE	CONCEPTO	UM
IH-15	CAJA DE CONTROL DE VÁLVULAS V1, PARA CONTROL DE BAÑOS SALIDAS EN PLANTA BAJA Y ALTA A BASE DE VÁLVULA DE ESFERA COMPACTA DE COBRE DEL MISMO DIAMETRO QUE EL RAMAL QUE ALIMENTA, . INCLUYE: CAJA DE VÁLVULAS, PIEZAS ESPECIALES, SOLDADURA, PASTA PARA SOLDAR, LIJA, DESPERDICIOS, MANO DE OBRA, ASÍ COMO HERRAMIENTA, EQUIPO Y TODO LO NECESARIO PARA SU CORRECTA EJECUCIÓN	PZA



INSTALACIONES SANITARIAS							18,030.72
IS-02	FORMACIÓN DE REGISTRO SANITARIO A BASE DE LADRILLO DE BARRO COCIDO DE 7X14X28 ASENTADO CON MORTERO CEMENTO ARENA 1:5, SECCIÓN 40 x 60 CM. Y PROFUNDIDAD VARIABLE, TAPA DE CONCRETO, CON MARCO Y CONTRA-MARCO METALICO, LIBRES DE PAÑO INTERIOR SOBRE FIRME DE CONCRETO F'C= 200 KG/CM2 DE 10 CMS. CON LOSA A BASE DE MARCO Y CONTRAMARCO DE ANGULO DE 11/2" REFORZADA CON ALAMBRÓN DE 1/4". INCLUYE: APLANADO INTERIOR Y EXTERIOR EN FINO PULIDO DE CEMENTO, PLANTILLA, MEDIA CAÑA, PENDIENTES SOBRE FIRME, DESPERDICIOS, MANO DE OBRA, ASÍ COMO HERRAMIENTA, EQUIPO Y TODO LO NECESARIO PARA SU CORRECTA EJECUCIÓN	PZA	4.00		4.00	1,308.03	5,232.12
IS-02A	FORMACIÓN DE REGISTRO SANITARIO A BASE DE LADRILLO DE BARRO COCIDO DE 7X14X28 ASENTADO CON MORTERO CEMENTO ARENA 1:5, SECCIÓN 100 x 100 CM. Y PROFUNDIDAD VARIABLE, TAPA DE CONCRETO, CON MARCO Y CONTRA-MARCO METALICO, LIBRES DE PAÑO INTERIOR SOBRE FIRME DE CONCRETO F'C= 200 KG/CM2 DE 10 CMS. CON LOSA A BASE DE MARCO Y CONTRAMARCO DE ANGULO DE 11/2" REFORZADA CON ALAMBRÓN DE 1/4". INCLUYE: APLANADO INTERIOR Y EXTERIOR EN FINO PULIDO DE CEMENTO, PLANTILLA, MEDIA CAÑA, PENDIENTES SOBRE FIRME, DESPERDICIOS, MANO DE OBRA, ASÍ COMO HERRAMIENTA, EQUIPO Y TODO LO NECESARIO PARA SU CORRECTA EJECUCIÓN	PZA	2.00		2.00	1,980.46	3,960.92
IS-04	SUMINISTRO Y COLOCACIÓN DE TUBERÍA PVC SANITARIO DE 4" COMO TUBO COLECTOR DE DRENAJE MARCA DURALON O SIMILAR. SE COLOCARA RESPETANDO SU PENDIENTE SEGUN PROYECTO. INCLUYE: UNIÓN Y SELLADO DE REGISTRO, COPLES, PEGAMENTO PVC, LIMPIADOR PVC, LIJA, DESPERDICIOS, MANO DE OBRA, ASÍ COMO HERRAMIENTA, EQUIPO Y TODO LO NECESARIO PARA SU CORRECTA EJECUCIÓN	ML	28.00		28.00	60.76	1,701.28
IS-05	SUMINISTRO Y COLOCACIÓN DE TUBERÍA PVC SANITARIO DE 2" COMO TUBO COLECTOR DE DRENAJE MARCA DURALON O SIMILAR. SE COLOCARA RESPETANDO SU PENDIENTE SEGUN PROYECTO. INCLUYE: UNIÓN Y SELLADO DE REGISTRO, COPLES, PEGAMENTO PVC, LIMPIADOR PVC, LIJA, DESPERDICIOS, MANO DE OBRA, HERRAMIENTA, EQUIPO Y TODO LO NECESARIO PARA SU CORRECTA EJECUCIÓN	ML	60.00		60.00	39.02	2,341.20
IS-07	SUMINISTRO E INSTALACION DE COLADERA DE PISO HELVEX 2514 PARA DESCARGAS PLUVIALES Y/O DERRAMES EN BAÑOS	PZA	4.00		4.00	1,198.80	4,795.20

CLAVE	CONCEPTO	UM
IS-02	FORMACIÓN DE REGISTRO SANITARIO A BASE DE LABRILLO DE BARRO COCIDO DE 7X14X28 ASENTADO CON MORTERO CEMENTO ARENA 1:5, SECCIÓN 40 x 60 CM. Y PROFUNDIDAD VARIABLE, TAPA DE CONCRETO, CON MARCO Y CONTRA-MARCO METALICO, LIBRES DE PAÑO INTERIOR SOBRE FIRME DE CONCRETO F'C= 200 KG/CM2 DE 10 CMS. CON LOSA A BASE DE MARCO Y CONTRAMARCO DE ANGULO DE 11/2" REFORZADA CON ALAMBRÓN DE 1/4". INCLUYE: APLANADO INTERIOR Y EXTERIOR EN FINO PULIDO DE CEMENTO, PLANTILLA, MEDIA CAÑA, PENDIENTES SOBRE FIRME, DESPERDICIOS, MANO DE OBRA, ASÍ COMO	PZA



CLAVE	CONCEPTO	UM
IS-02A	FORMACIÓN DE REGISTRO SANITARIO A BASE DE LABRILLO DE BARRO COCIDO DE 7X14X28 ASENTADO CON MORTERO CEMENTO ARENA 1:5, SECCIÓN 100 x 100 CM. Y PROFUNDIDAD VARIABLE, TAPA DE CONCRETO, CON MARCO Y CONTRAMARCO METALICO, LIBRES DE PAÑO INTERIOR SOBRE FIRME DE CONCRETO F'C= 200 KG/CM2 DE 10 CMS. CON LOSA A BASE DE MARCO Y CONTRAMARCO DE ANGULO DE 11/2" REFORZADA CON ALAMBRÓN DE 1/4". INCLUYE: APLANADO INTERIOR Y EXTERIOR EN FINO PULIDO DE CEMENTO, PLANTILLA, MEDIA CAÑA, PENDIENTES SOBRE FIRME, DESPERDICIOS, MANO DE OBRA,	PZA



CLAVE	CONCEPTO	UM
IS-04	SUMINISTRO Y COLOCACIÓN DE TUBERÍA PVC SANITARIO DE 4" COMO TUBO COLECTOR DE DRENAJE MARCA DURALON O SIMILAR. SE COLOCARA RESPETANDO SU PENDIENTE SEGUN PROYECTO. INCLUYE: UNIÓN Y SELLADO DE REGISTRO, COPLES, PEGAMENTO PVC, LIMPIADOR PVC, LIJA, DESPERDICIOS, MANO DE OBRA, ASÍ COMO HERRAMIENTA, EQUIPO Y TODO LO NECESARIO PARA SU CORRECTA EJECUCIÓN	ML



CLAVE	CONCEPTO	UM
IS-05	SUMINISTRO Y COLOCACIÓN DE TUBERÍA PVC SANITARIO DE 2" COMO TUBO COLECTOR DE DRENAJE MARCA DURALON O SIMILAR. SE COLOCARA RESPETANDO SU PENDIENTE SEGUN PROYECTO. INCLUYE: UNIÓN Y SELLADO DE REGISTRO, COPLES, PEGAMENTO PVC, LIMPIADOR PVC, LUJA, DESPERDICIOS, MANO DE OBRA, HERRAMIENTA, EQUIPO Y TODO LO NECESARIO PARA SU CORRECTA EJECUCIÓN	ML



CLAVE	CONCEPTO	UM
IS-07	SUMINISTRO E INSTALACION DE COLADERA DE PISO HELVEX 2514 PARA DESCARGAS PLUVIALES Y/O DERRAMES EN BAÑOS	PZA



INSTALACIONES ELECTRICAS			184,291.68				
IE.01	SALIDA ELÉCTRICA PARA LUMINARIO CON GABINETE DE 2 X 4 PIES DE LA MARCA HUBBELL CATALOGO NO. JT824-432G-FSA12-EU; ALIMENTADO DESDE TABLERO CON CABLE DE COBRE CON AISLAMIENTO TIPO "THW-LS" MARCA CONDUMEX (VINANEL XX1) ALOJADO EN TUBERIA METALICA GALVANIZADA TIPO CONDUIT "TW" O P.V.C. SEGUN SEA EL CASO, INCLUYE; SOPORTERIA PARA TUBERIA, CAJAS GALVANIZADAS, CONECTORES WIRE-NUT, HERRAMIENTA, EQUIPO, MANO DE OBRA Y TODO LO NECESARIO PARA SU CORRECTA EJECUCION	SAL	15.00	8.00	7.00	414.01	2,898.07
IE.03	SALIDA ELÉCTRICA PARA LUMINARIO CON GABINETE DE 2 X 4 PIES DE LA MARCA HUBBELL CATALOGO NO. JT824-232G-FSA12-E120; ALIMENTADO DESDE TABLERO CON CABLE DE COBRE CON AISLAMIENTO TIPO "THW-LS" MARCA CONDUMEX (VINANEL XX1) ALOJADO EN TUBERIA METALICA GALVANIZADA TIPO CONDUIT "TW" O P.V.C. SEGUN SEA EL CASO, INCLUYE; SOPORTERIA PARA TUBERIA, CAJAS GALVANIZADAS, CONECTORES WIRE-NUT, HERRAMIENTA, EQUIPO, MANO DE OBRA Y TODO LO NECESARIO PARA SU CORRECTA EJECUCION	SAL	6.00	5.00	1.00	414.01	414.01
IE.05	SALIDA ELÉCTRICA PARA LUMINARIO CON GABINETE DE 2 X 2 PIES DE LA MARCA HUBBELL ; ALIMENTADO DESDE TABLERO CON CABLE DE COBRE CON AISLAMIENTO TIPO "THW-LS" MARCA CONDUMEX (VINANEL XX1) ALOJADO EN TUBERIA METALICA GALVANIZADA TIPO CONDUIT "TW" O P.V.C. SEGUN SEA EL CASO, INCLUYE; SOPORTERIA PARA TUBERIA, CAJAS GALVANIZADAS, CONECTORES WIRE-NUT , HERRAMIENTA, EQUIPO, MANO DE OBRA Y TODO LO NECESARIO PARA SU CORRECTA EJECUCION	SAL	162.00	80.00	82.00	414.01	33,948.82
IE.09	SALIDA ELECTRICA PARA LAMPARA DE SOBREPONER.; ALIMENTADO DESDE EL TABLERO CON CABLE DE COBRE CON AISLAMIENTO TIPO "THW-LS" MARCA CONDUMEX (VINANEL XX1) ALOJADO EN TUBERIA GALVANIZADA TIPO "TW" O P.V.C. SEGUN SEA EL CASO, INCLUYE; CAJAS GALVANIZADAS, CONECTORES WIRE-NUT, HERRAMIENTA, EQUIPO, MANO DE OBRA Y TODO LO NECESARIO PARA SU CORRECTA EJECUCION	SAL	23.00	9.00	14.00	414.01	5,796.14
IE.15	SALIDA ELECTRICA DE RECEPTÁCULO EN MURO O TECHO, DOBLE POLARIZADO PARA 15 AMPERES MÁXIMO, INCLUYE; CAJA GALVANIZADA DE 4X2X2 1/8 PULGADAS, CABLE DE COBRE CON AISLAMIENTO TIPO THW-LS Y TUBERÍA CONDUIT GALV. O P.V.C. SEGUN SEA EL CASO DE CALIBRES Y DIAMETROS INDICADOS EN PLANOS ALIMENTADAS DESDE TABLEROS, INCLUYE; CAJAS GALVANIZADAS, CONECTORES WIRE-NUT, HERRAMIENTA, EQUIPO, MANO DE OBRA Y TODO LO NECESARIO PARA SU CORRECTA EJECUCION	SAL	115.00	50.00	65.00	477.44	31,033.60
IE.19	SALIDA ELÉCTRICA PARA LUMINARIO DE EMERGENCIA, INCLUYE: CAJA GALVANIZADA DE 4X2X2 1/8" REFORZADA Y CABLE DE COBRE CON AISLAMIENTO TIPO "THW-LS" CALIBRE NO. 12 MARCA CONDUMEX, EN TUBERÍA METÁLICA TIPO CONDUIT DIÁMETRO SEGÚN PROYECTO, RECEPTACULO POLARIZADO CON TAPA, CONEXIONES, FIJACIÓN, PRUEBAS, HERRAMIENTA, EQUIPO, MANO DE OBRA Y TODO LO NECESARIO PARA SU CORRECTA EJECUCIÓN.	SAL	15.00	6.00	9.00	297.47	2,677.23

CLAVE	CONCEPTO	UM
IE.01	SALIDA ELÉCTRICA PARA LUMINARIO CON GABINETE DE 2 X 4 PIES DE LA MARCA HUBBELL CATALOGO NO. JT824-432G-FSA12-EU; ALIMENTADO DESDE TABLERO CON CABLE DE COBRE CON AISLAMIENTO TIPO "THW-LS" MARCA CONDUMEX (VINANEL XX1) ALOJADO EN TUBERIA METALICA GALVANIZADA TIPO CONDUIT "TW" O P.V.C. SEGUN SEA EL CASO, INCLUYE; SOPORTERIA PARA TUBERIA, CAJAS GALVANIZADAS, CONECTORES WIRE-NUT, HERRAMIENTA, EQUIPO, MANO DE OBRA Y TODO LO NECESARIO PARA SU CORRECTA EJECUCION	SAL



CLAVE	CONCEPTO	UM
IE.03	SALIDA ELÉCTRICA PARA LUMINARIO CON GABINETE DE 2 X 4 PIES DE LA MARCA HUBBELL CATALOGO NO. JT824-232G-FSA 12-E120; ALIMENTADO DESDE TABLERO CON CABLE DE COBRE CON AISLAMIENTO TIPO "THW-LS" MARCA CONDUMEX (VINANEL XX1) ALOJADO EN TUBERIA METALICA GALVANIZADA TIPO CONDUIT "TW" O P.V.C. SEGUN SEA EL CASO, INCLUYE; SOPORTERIA PARA TUBERIA, CAJAS GALVANIZADAS, CONECTORES WIRE-NUT, HERRAMIENTA, EQUIPO, MANO DE OBRA Y TODO LO NECESARIO PARA SU CORRECTA EJECUCION	SAL



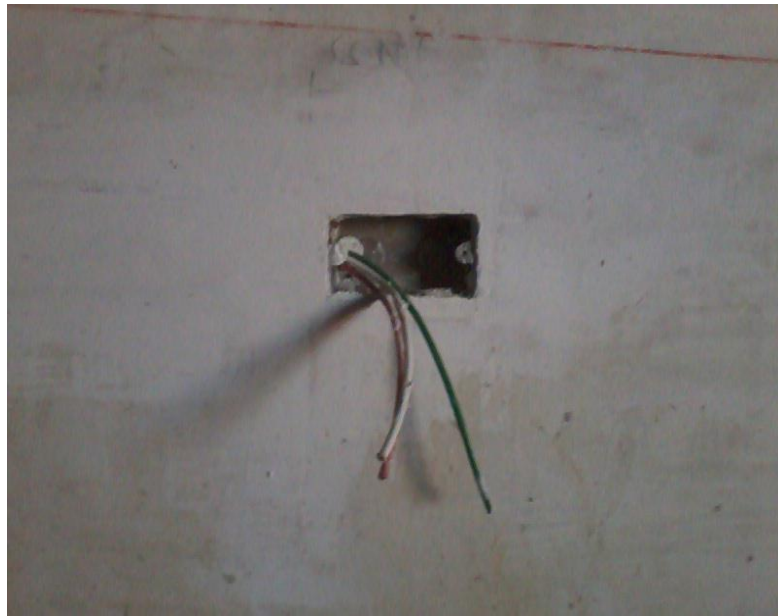
CLAVE	CONCEPTO	UM
IE.05	SALIDA ELÉCTRICA PARA LUMINARIO CON GABINETE DE 2 X 2 PIES DE LA MARCA HUBBELL ; ALIMENTADO DESDE TABLERO CON CABLE DE COBRE CON AISLAMIENTO TIPO "THW-LS" MARCA CONDUMEX (VINANEL XX1) ALOJADO EN TUBERIA METALICA GALVANIZADA TIPO CONDUIT "TW" O P.V.C. SEGUN SEA EL CASO, INCLUYE; SOPORTERIA PARA TUBERIA, CAJAS GALVANIZADAS, CONECTORES WIRE-NUT , HERRAMIENTA, EQUIPO, MANO DE OBRA Y TODO LO NECESARIO PARA SU CORRECTA EJECUCION	SAL



CLAVE	CONCEPTO	UM
IE.09	SALIDA ELÉCTRICA PARA LUMINARIO DE EMERGENCIA, INCLUYE: CAJA GALVANIZADA DE 4X2X2 1/8" REFORZADA Y CABLE DE COBRE CON AISLAMIENTO TIPO "THW-LS" CALIBRE NO. 12 MARCA CONDUMEX, EN TUBERÍA METÁLICA TIPO CONDUIT DIÁMETRO SEGÚN PROYECTO, RECEPTACULO POLARIZADO CON TAPA, CONEXIONES, FIJACIÓN, PRUEBAS, HERRAMIENTA, EQUIPO, MANO DE OBRA Y TODO LO NECESARIO PARA SU CORRECTA EJECUCIÓN.	SAL



CLAVE	CONCEPTO	UM
IE.15	SALIDA ELECTRICA DE RECEPTÁ CULO EN MURO O TECHO, DOBLE POLARIZADO PARA 15 AMPERES MÁXIMO, INCLUYE; CAJA GALVANIZADA DE 4X2X2 1/8 PULGADAS, CABLE DE COBRE CON AISLAMIENTO TIPO THW-LS Y TUBERÍA CONDUIT GALV. O P.V.C. SEGUN SEA EL CASO DE CALIBRES Y DIAMETROS INDICADOS EN PLANOS ALIMENTADAS DESDE TABLEROS, INCLUYE; CAJAS GALVANIZADAS, CONECTORES WIRE-NUT, HERRAMIENTA, EQUIPO, MANO DE OBRA Y TODO LO NECESARIO PARA SU CORRECTA EJECUCION	SAL

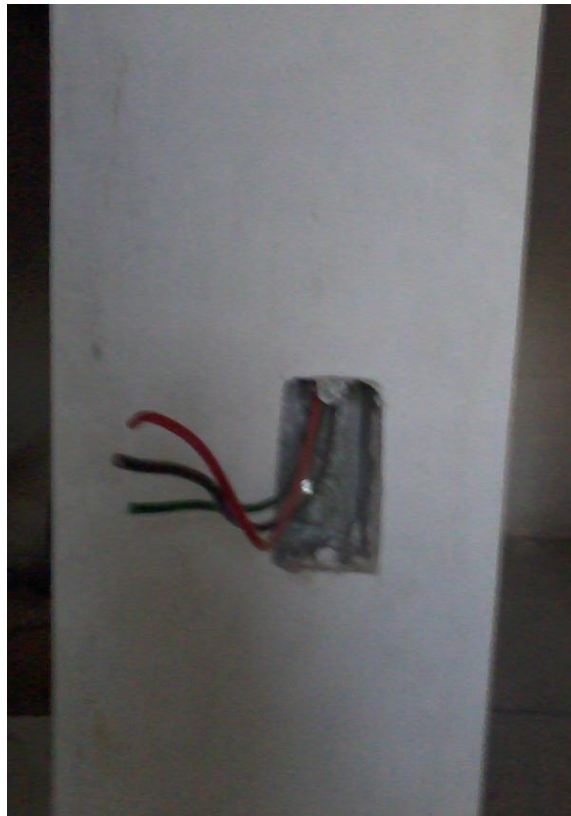


CLAVE	CONCEPTO	UM
IE.19	SALIDA ELÉCTRICA PARA LUMINARIO DE EMERGENCIA, INCLUYE: CAJA GALVANIZADA DE 4X2X2 1/8" REFORZADA Y CABLE DE COBRE CON AISLAMIENTO TIPO "THW-LS" CALIBRE NO. 12 MARCA CONDUMEX, EN TUBERÍA METÁLICA TIPO CONDUIT DIÁMETRO SEGÚN PROYECTO, RECEPTACULO POLARIZADO CON TAPA, CONEXIONES, FIJACIÓN, PRUEBAS, HERRAMIENTA, EQUIPO, MANO DE OBRA Y TODO LO NECESARIO PARA SU CORRECTA EJECUCIÓN.	SAL

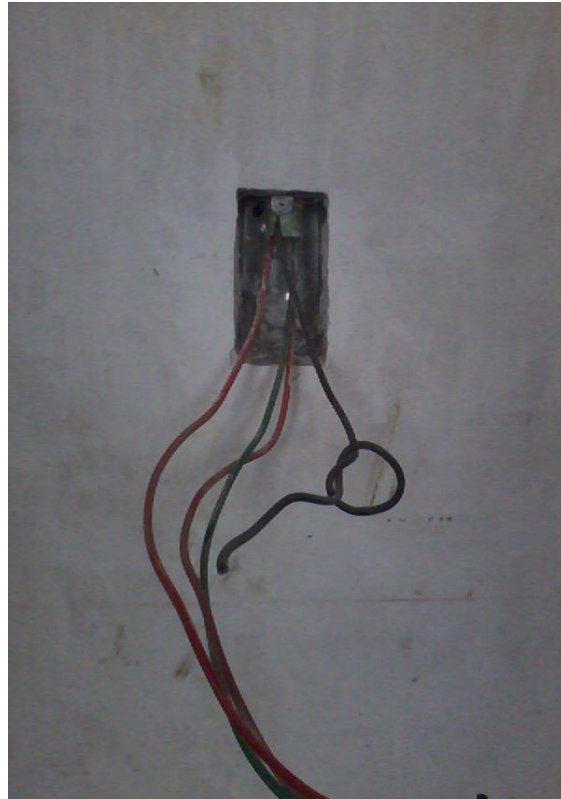


IE.21	SALIDA ELÉCTRICA PARA APAGADOR SENCILLO DE UN INTERRUPTOR, INCLUYE: CAJA GALVANIZADA DE 4X2X2 1/8" REFORZADA Y CABLE DE COBRE CON AISLAMIENTO TIPO "THW-LS" CALIBRE NO. 12 MARCA CONDUMEX, EN TUBERÍA METÁLICA TIPO CONDUIT DIÁMETRO SEGÚN PROYECTO, CONEXIONES, FIJACIÓN, PRUEBAS, HERRAMIENTA, EQUIPO, MANO DE OBRA Y TODO LO NECESARIO PARA SU CORRECTA EJECUCIÓN.	SAL	26.00	5.00	21.00	314.81	6,611.01
IE.23	SALIDA ELÉCTRICA PARA APAGADOR DOBLE DE DOS INTERRUPTORES, INCLUYE: CAJA GALVANIZADA DE 4X2X2 1/8" REFORZADA Y CABLE DE COBRE CON AISLAMIENTO TIPO "THW-LS" CALIBRE NO. 12 MARCA CONDUMEX, EN TUBERÍA METÁLICA TIPO CONDUIT DIÁMETRO SEGÚN PROYECTO, CONEXIONES, FIJACIÓN, PRUEBAS, HERRAMIENTA, EQUIPO, MANO DE OBRA Y TODO LO NECESARIO PARA SU CORRECTA EJECUCIÓN.	SAL	19.00	15.00	4.00	314.81	1,259.24
IE.25	SALIDA ELÉCTRICA PARA APAGADOR TRIPLE DE TRES INTERRUPTORES, INCLUYE: CAJA GALVANIZADA DE 4X2X2 1/8" REFORZADA Y CABLE DE COBRE CON AISLAMIENTO TIPO "THW-LS" CALIBRE NO. 12 MARCA CONDUMEX, EN TUBERÍA METÁLICA TIPO CONDUIT DIÁMETRO SEGÚN PROYECTO, CONEXIONES, FIJACIÓN, PRUEBAS, HERRAMIENTA, EQUIPO, MANO DE OBRA Y TODO LO NECESARIO PARA SU CORRECTA EJECUCIÓN.	SAL	8.00		8.00	366.83	2,934.64
IE.29	SUMINISTRO Y COLOCACION DE REGISTRO DE LAMINA GALVANIZADA MARCA HIMEL CAT. #CRN-54/200 CON DIMENSIONES DE 50X40X20 CM. CON TAPA ATORNILLABLE PARA ALIMENTADORES DE AIRES ACONDICIONADOS, INCLUYE: HERRAMIENTA, EQUIPO, MANO DE OBRA Y TODO LO NECESARIO PARA SU CORRECTA EJECUCIÓN.	PZA	4.00		4.00	1,850.30	7,401.20
IE.35	SUMINISTRO Y COLOCACION DE ALIMENTACION A TABLERO "G" CON TUBERIA CONDUIT P.V.C. DE 63 MM. ENTERRADO A 60 CM DEL PISO TERMINADO, CON 3 CABLES # 2/0 PARA LAS FASES, 1 CABLE # 1/0 PARA EL NEUTRO Y 1 CABLE # 4/0 PARA TIERRA. INCLUYE; EXCAVACION, PASES EN CIMENTACION, CURVAS, ENCOFRADO, RANURADO EN MURO, RESANES, ACCESORIOS CORRESPONDIENTES, HERRAMIENTA, EQUIPO, MANO DE OBRA Y TODO LO NECESARIO PARA SU CORRECTA EJECUCION. 4(3-2/0, 1-1/0), T-63) + 1-4/0	ML	1.00		1.00	1,002.75	1,002.75

CLAVE	CONCEPTO	UM
IE.21	SALIDA ELÉCTRICA PARA APAGADOR SENCILLO DE UN INTERRUPTOR, INCLUYE: CAJA GALVANIZADA DE 4X2X2 1/8" REFORZADA Y CABLE DE COBRE CON AISLAMIENTO TIPO "THW-LS" CALIBRE NO. 12 MARCA CONDUMEX, EN TUBERÍA METÁLICA TIPO CONDUIT DIÁMETRO SEGÚN PROYECTO, CONEXIONES, FIJACIÓN, PRUEBAS, HERRAMIENTA, EQUIPO, MANO DE OBRA Y TODO LO NECESARIO PARA SU CORRECTA EJECUCIÓN.	SAL



CLAVE	CONCEPTO	UM
IE.23	SALIDA ELÉCTRICA PARA APAGADOR DOBLE DE DOS INTERRUPTORES, INCLUYE: CAJA GALVANIZADA DE 4X2X2 1/8" REFORZADA Y CABLE DE COBRE CON AISLAMIENTO TIPO "THW-LS" CALIBRE NO. 12 MARCA CONDUMEX, EN TUBERÍA METÁLICA TIPO CONDUIT DIÁMETRO SEGÚN PROYECTO, CONEXIONES, FIJACIÓN, PRUEBAS, HERRAMIENTA, EQUIPO, MANO DE OBRA Y TODO LO NECESARIO PARA SU CORRECTA EJECUCIÓN.	SAL



CLAVE	CONCEPTO	UM
IE.25	SALIDA ELÉCTRICA PARA APAGADOR TRIPLE DE TRES INTERRUPTORES, INCLUYE CAJA GALVANIZADA DE 4X2X2 1/8" REFORZADA Y CABLE DE COBRE CON AISLAMIENTO TIPO "THW-LS" CALIBRE NO. 12 MARCA CONDUMEX, EN TUBERÍA METÁLICA TIPO CONDUIT DIÁMETRO SEGÚN PROYECTO, CONEXIONES, FIJACIÓN, PRUEBAS, HERRAMIENTA, EQUIPO, MANO DE OBRA Y TODO LO NECESARIO PARA SU CORRECTA EJECUCIÓN.	SAL



CLAVE	CONCEPTO	UM
IE.29	SUMINISTRO Y COLOCACION DE REGISTRO DE LAMINA GALVANIZADA MARCA HIMEL CAT. #CRN-54/200 CON DIMENSIONES DE 50X40X20 CM. CON TAPA A TORNILLABLE PARA ALIMENTADORES DE AIRES ACONDICIONADOS, INCLUYE: HERRAMIENTA, EQUIPO, MANO DE OBRA Y TODO LO NECESARIO PARA SU CORRECTA EJECUCIÓN.	PZA



CLAVE	CONCEPTO	UM
IE.35	SUMINISTRO Y COLOCACION DE ALIMENTACION A TABLERO "G" CON TUBERIA CONDUIT P.V.C. DE 63 MM. ENTERRADO A 60 CM DEL PISO TERMINADO, CON 3 CABLES # 2/0 PARA LAS FASES, 1 CABLE # 1/0 PARA EL NEUTRO Y 1 CABLE # 4/0 PARA TIERRA. INCLUYE: EXCAVACION, PASES EN CIMENTACION, CURVAS, ENCOFRADO, RANURADO EN MURO, RESANES, ACCESORIOS CORRESPONDIENTES, HERRAMIENTA, EQUIPO, MANO DE OBRA Y TODO LO NECESARIO PARA SU CORRECTA EJECUCION. 4(3-2/0, 1-1/0), T-63) + 1-4/0	ML



IE.36	REGISTRO CONSTRUIDO EN PISO A BASE DE BLOCK RELLENO DE CONCRETO CON DIMENSIONES INTERIORES DE 70X70X70 CM, CON TAPADERA CONSTRUIDA CON ACABADO A PISO EXISTENTE. SEGÚN PROYECTO. INCLUYE: CORTES, DESPERDICIOS, HERRAMIENTA, EQUIPO, MANO DE OBRA Y TODO LO NECESARIO PARA SU CORRECTA EJECUCION.	PZA	1.00		1.00	816.06	816.06
IE.38	ALIMENTACION DESDE TABLERO GENERAL "G" HACIA TABLERO "AB" Y TABLERO "AC" FORMADO POR 3 CABLES 1/0 + 1 #8 EN TUBERIA DE 2" DE DIAMETRO; INCLUYE: EXCAVACION, TENDIDO DE TUBERIA, CABLEADO, RELLENO APISONADO Y TODOS LOS ACCESORIOS PARA SU CORRECTA INSTALACION.	PZA	36.00		36.00	631.52	22,734.72
IE.39	ALIMENTACION DESDE TABLERO GENERAL HACIA TABLERO "A" Y "B" FORMADO POR 4 -1/0+ 1-8 EN TUBERIA PVC PESADO DE 63mm DE DIAMETRO; INCLUYE: EXCAVACION, TENDIDO DE TUBERIA, CABLEADO, RELLENO APISONADO Y TODOS LOS ACCESORIOS PARA SU CORRECTA INSTALACION.	PZA	65.00		65.00	756.26	49,156.90
IE.43	INTERRUPTOR TERMOMAGNETICO DE 1 POLO DE 15 A 50AMPERES, MARCA SQUARE-D O SIMILAR, INCLUYE: SUMINISTRO, COLOCACION, CONEXION Y PRUEBA.(VER AMPERAJE EN CUADRO DE CARGA)	PZA	53.00		53.00	141.57	7,503.21
IE.44	INTERRUPTOR TERMOMAGNETICO DE 2 POLOS 15 A 50 AMP. MARCA SQUARE-D O SIMILAR, INCLUYE: SUMINISTRO, COLOCACION, CONEXION, MATERIAL, HERRAMIENTA Y MANO DE OBRA. (VER AMPERAJE EN CUADRO DE CARGA)	PZA	24.00		24.00	337.67	8,104.08

CLAVE	CONCEPTO	UM
IE.36	REGISTRO CONSTRUIDO EN PISO A BASE DE BLOCK RELLENO DE CONCRETO CON DIMENSIONES INTERIORES DE 70X70X70 CM, CON TAPADERA CONSTRUIDA CON ACABADO A PISO EXISTENTE SEGÚN PROYECTO. INCLUYE: CORTES, DESPERDICIOS, HERRAMIENTA, EQUIPO, MANO DE OBRA Y TODO LO NECESARIO PARA SU CORRECTA EJECUCION.	PZA



CLAVE	CONCEPTO	UM
IE.38	ALIMENTACION DESDE TABLERO GENERAL "G" HACIA TABLERO "AB" Y TABLERO "AC" FORMADO POR 3 CABLES 1/0 + 1 #8 EN TUBERIA DE 2" DE DIAMETRO; INCLUYE: EXCAVACION, TENDIDO DE TUBERIA, CABLEADO, RELLENO APISONADO Y TODOS LOS ACCESORIOS PARA SU CORRECTA INSTALACION.	PZA



CLAVE	CONCEPTO	UM
IE.39	ALIMENTACION DESDE TABLERO GENERAL HACIA TABLERO "A" Y "B" FORMADO POR 4 -1/0+ 1-8 EN TUBERIA PVC PESADO DE 63mm DE DIAMETRO; INCLUYE: EXCAVACION, TENDIDO DE TUBERIA, CABLEADO, RELLENO APISONADO Y TODOS LOS ACCESORIOS PARA SU CORRECTA INSTALACION.	ML



CLAVE	CONCEPTO	UM
IE.43	INTERRUPTOR TERMOMAGNETICO DE 1 POLO DE 15 A 50 AMPERES, MARCA SQUARE-D O SIMILAR, INCLUYE: SUMINISTRO, COLOCACION, CONEXION Y PRUEBA.(VER AMPERAJE EN CUADRO DE CARGA)	PZA



CLAVE	CONCEPTO	UM
IE.44	INTERRUPTOR TERMOMAGNETICO DE 2 POLOS 15 A 50 AMP. MARCA SQUARE-D O SIMILAR, INCLUYE: SUMINISTRO, COLOCACION, CONEXION, MATERIAL, HERRAMIENTA Y MANO DE OBRA. (VER AMPERAJE EN CUADRO DE CARGA)	PZA



ALUMINIO Y VIDRIO**83224.67**

CAN-005	SUMINISTRO E INSTALACION DE VENTANA V-1 SEGUN PROYECTO A BASE DE PERFIL DE ALUMINIO BRONCE DE 2", CRISTAL FILTRASDL DE 6 MM., INC. ELEMENTOS DE FUJACION, SELLADOR, Y TODO LO NECESARIO PARA SU CORRECTO FUNCIONAMIENTO	PZA	3.00		3.00	893.09	2,679.27
CAN-006	SUMINISTRO E INSTALACION DE VENTANA V-2 SEGUN PROYECTO A BASE DE PERFIL DE ALUMINIO BRONCE DE 2", CRISTAL FILTRASDL DE 6 MM., INC. ELEMENTOS DE FUJACION, SELLADOR, Y TODO LO NECESARIO PARA SU CORRECTO FUNCIONAMIENTO	PZA	26.00		26.00	2,188.04	56,889.04
CAN-007A	SUMINISTRO E INSTALACION DE VENTANA V-3A SEGUN PROYECTO A BASE DE PERFIL DE ALUMINIO BRONCE DE 2", CRISTAL FILTRASDL DE 6 MM., INC. ELEMENTOS DE FUJACION, SELLADOR, Y TODO LO NECESARIO PARA SU CORRECTO FUNCIONAMIENTO	PZA	1.00		1.00	4,428.36	4,428.36
CAN-12	SUMINISTRO E INSTALACION DE VENTANA V-7 DE 0.60 X 1.20 MTS., SEGUN PROYECTO A BASE DE PERFIL DE ALUMINIO BRONCE DE 2", CRISTAL FILTRASDL DE 6 MM., INC. ELEMENTOS DE FUJACION, SELLADOR, Y TODO LO NECESARIO PARA SU CORRECTO FUNCIONAMIENTO	PZA	12.00		12.00	1,010.04	12,120.48
CAN-13	SUMINISTRO E INSTALACION DE VENTANA V-8 DE 0.80 X 0.80 MTS., SEGUN PROYECTO A BASE DE PERFIL DE ALUMINIO BRONCE DE 2", CRISTAL FILTRASDL DE 6 MM., INC. ELEMENTOS DE FUJACION, SELLADOR, Y TODO LO NECESARIO PARA SU CORRECTO FUNCIONAMIENTO	PZA	2.00		2.00	948.29	1,896.58
CAN-14	SUMINISTRO E INSTALACION DE VENTANA V-9 DE 0.60 X 0.60 MTS., SEGUN PROYECTO A BASE DE PERFIL DE ALUMINIO BRONCE DE 2", CRISTAL FILTRASDL DE 6 MM., INC. ELEMENTOS DE FUJACION, SELLADOR, Y TODO LO NECESARIO PARA SU CORRECTO FUNCIONAMIENTO	PZA	2.00		2.00	744.42	1,488.84
CAN-15	SUMINISTRO E INSTALACION DE VENTANA V-10 DE 0.60 X 0.40 MTS., SEGUN PROYECTO A BASE DE PERFIL DE ALUMINIO BRONCE DE 2", CRISTAL FILTRASDL DE 6 MM., INC. ELEMENTOS DE FUJACION, SELLADOR, Y TODO LO NECESARIO PARA SU CORRECTO FUNCIONAMIENTO	PZA	5.00		5.00	744.42	3,722.10

CLAVE	CONCEPTO	UM
CAN-005	SUMINISTRO E INSTALACION DE VENTANA V-1 SEGUN PROYECTO A BASE DE PERFIL DE ALUMINIO BRONCE DE 2", CRISTAL FILTRASDL DE 6 MM., INC. ELEMENTOS DE FUJACION, SELLADOR, Y TODO LO NECESARIO PARA SU CORRECTO FUNCIONAMIENTO	PZA



CLAVE	CONCEPTO	UM
CAN-006	SUMINISTRO E INSTALACION DE VENTANA V-2 SEGUN PROYECTO A BASE DE PERFIL DE ALUMINIO BRONCE DE 2", CRISTAL FILTRASDL DE 6 MM., INC. ELEMENTOS DE FUJACION, SELLADOR, Y TODO LO NECESARIO PARA SU CORRECTO FUNCIONAMIENTO	PZA



CLAVE	CONCEPTO	UM
CAN-007A	SUMINISTRO E INSTALACION DE VENTANA V-3A SEGUN PROYECTO A BASE DE PERFIL DE ALUMINIO BRONCE DE 2", CRISTAL FILTRASDL DE 6 MM., INC. ELEMENTOS DE FUJACION, SELLADOR, Y TODO LO NECESARIO PARA SU CORRECTO FUNCIONAMIENTO	UM



CLAVE	CONCEPTO	UM
CAN-12	SUMINISTRO E INSTALACION DE VENTANA V-7 DE 0.60 X 1.20 MTS., SEGUN PROYECTO A BASE DE PERFIL DE ALUMINIO BRONCE DE 2", CRISTAL FILTRASDL DE 6 MM., INC. ELEMENTOS DE FUJACION, SELLADOR, Y TODO LO NECESARIO PARA SU CORRECTO FUNCIONAMIENTO	PZA



CLAVE	CONCEPTO	UM
CAN-13	SUMINISTRO E INSTALACION DE VENTANA V-8 DE 0.80 X 0.80 MTS., SEGUN PROYECTO A BASE DE PERFIL DE ALUMINIO BRONCE DE 2", CRISTAL FILTRASDL DE 6 MM., INC. ELEMENTOS DE FUJACION, SELLADOR, Y TODO LO NECESARIO PARA SU CORRECTO FUNCIONAMIENTO	PZA



CLAVE	CONCEPTO	UM
CAN-14	SUMINISTRO E INSTALACION DE VENTANA V-9 DE 0.60 X 0.60 MTS., SEGUN PROYECTO A BASE DE PERFIL DE ALUMINIO BRONCE DE 2", CRISTAL FILTRASDL DE 6 MM., INC. ELEMENTOS DE FUJACION, SELLADOR, Y TODO LO NECESARIO PARA SU CORRECTO FUNCIONAMIENTO	PZA



CLAVE	CONCEPTO	UM
CAN-15	SUMINISTRO E INSTALACION DE VENTANA V-10 DE 0.60 X 0.40 MTS., SEGUN PROYECTO A BASE DE PERFIL DE ALUMINIO BRONCE DE 2", CRISTAL FILTRASDL DE 6 MM., INC. ELEMENTOS DE FUJACION, SELLADOR, Y TODO LO NECESARIO PARA SU CORRECTO FUNCIONAMIENTO	PZA



AIRE ACONDICIONADO							23,955.05
ACC09	SUMINISTRO Y COLOCACION DE MATERIALES PARA SALIDA DE TERMOSTATO DE EQUIPO PAQUETE Y DIVIDIDO EN AZOTEA CON CABLE No. 18 (3 HILOS), CAJA GALV. DE 2"x4" Y TUBO CONDUIT DE 1/2", INCLUYE: TUBO FLEXIBLE HERMETICO A LOS LIQUIDOS EN UNION CON EQUIPO, CODOS, CONECTORES, HERRAMIENTA, EQUIPO, MANO DE OBRA Y TODO LO NECESARIO PARA SU CORRECTA INSTALACION EN CUALQUIER NIVEL.	PZA	5.00		5.00	765.93	3,829.65
ACC11	FABRICACIÓN E INSTALACIÓN DE DUCTO RÍGIDO DE SECCIÓN RECTANGULAR, DE LAMINA GALVANIZADA LISA, MARCA IMSA O GALVAK DE PRIMERA CALIDAD, CAL. 22, 24 Y/O 26. INCLUYE: CORTE, DOBLADO, HABILITADO, SELLADO DE JUNTAS CON CINTA DE ALUMINIO ADHESIVA, AISLAMIENTO TÉRMICO CON FIBRA DE VIDRIO DE 1-1/2" DE ESPESOR RF-3075 PEGADO CON RESISTOL 5000 Y SELLADO CON CINTA DE ALUMINIO DE 3", GRAPAS, ACARREO, COLGANTEO DE LOSA CON PERNO DE 1/4 Y FULMINANTE CAL. 22, FIJACIÓN, NIVELACIÓN, ALINEACIÓN, MATERIALES, HERRAMIENTA Y MANO DE OBRA.	KG	777.63	500.00	277.63	72.49	20,125.40

CLAVE	CONCEPTO	UM
ACC09	SUMINISTRO Y COLOCACION DE MATERIALES PARA SALIDA DE TERMOSTATO DE EQUIPO PAQUETE Y DIVIDIDO EN AZOTEA CON CABLE No. 18 (3 HILOS), CAJA GALV. DE 2"x4" Y TUBO CONDUIT DE 1/2", INCLUYE: TUBO FLEXIBLE HERMETICO A LOS LIQUIDOS EN UNION CON EQUIPO, CODOS, CONECTORES, HERRAMIENTA, EQUIPO, MANO DE OBRA Y TODO LO NECESARIO PARA SU CORRECTA INSTALACION EN CUALQUIER NIVEL.	PZA



CLAVE	CONCEPTO	UM
ACC11	FABRICACIÓN E INSTALACIÓN DE DUCTO RÍGIDO DE SECCIÓN RECTANGULAR, DE LAMINA GALVANIZADA LISA, MARCA IMSA O GALVAK DE PRIMERA CALIDAD, CAL. 22, 24 Y/O 26. INCLUYE: CORTE, DOBLADO, HABILITADO, SELLADO DE JUNTAS CON CINTA DE ALUMINIO ADHESIVA, AISLAMIENTO TÉRMICO CON FIBRA DE VIDRIO DE 1-1/2" DE ESPESOR RF-3075 PEGADO CON RESISTOL 5000 Y SELLADO CON CINTA DE ALUMINIO DE 3", GRAPAS, ACARREO, COLGANTEO DE LOSA CON PERNO DE 1/4 Y FULMINANTE CAL. 22, FIJACIÓN, NIVELACIÓN, ALINEACIÓN, MATERIALES, HERRAMIENTA Y MANO DE OBRA.	KG



HERRERIA							33,986.07
HER-01	SUMINISTRO Y COLOCACIÓN DE PUERTA LISA DE 0.90X2.10M DE LÁMINA DE ACERO MARCA MULTYPANEL . CON ESMALTE ANTICORROSIVO IGUALADO A COLOR 8356N MACKAY CEDAR DE OSEL. MARCO DE PERFIL 167 DE ACERO DEL MISMO COLOR RELLENO DE MORTERO CEM-ARE 1:5. CERRADURA DE PERILLA. Y CERRADURA MCA. YALE. LINEA COMERCIAL, MOD. EIFEL, EN COLOR CROMO MATE. MOD. AC 53 PD INCLUYE: MATERIALES, MANO DE OBRA CALIFICADA, HERRAMIENTA, DESPERDICIOS, FIJACION Y TODO LO NECESARIO PARA SU CORRECTA EJECUCION.	PZA	1.00		1.00	2,773.32	2,773.32
HER-02	SUMINISTRO E INSTALACION DE PUERTA TIPO LOUVERT DE DOS HOJAS DE 2.30 x 3.09 EN CUARTO DE MAQUINAS, FABRICADA A BASE DE PERFILES TUBULARES CAL. 18 Y LAMINA CAL. 16, BISABRAS TIPO CILINDRO, CHAPA DE SEGURIDAD, PINTURA DE ESMALTE ANTICORROSIVO, BASTIDOR DE PTR DE 2" CON SOLERA DE TOPE. INC. SUMINISTRAR Y COLOCAR PLACAS DE FIJACION EN CASTILLOS LATERALES PARA POSTERIOR FIJACION DEL BASTIDOR	PZA	1.00		1.00	24,721.72	24,721.72
HER-03	SUMINISTRO E INSTALACION DE PUERTA LISA DE 1.50 X 1.90 M. DE LAMINA DE ACERO MARCA MULTYPANEL EN SALIDA DE ESCALERA A AZOTEA, PINTURA DE ESMALTE ANTICORROSIVO, Y TODO LO NECESARIO PARA SU CORRECTA EJECUCION.	PZA	1.00		1.00	4,405.15	4,405.15
HER-04	SUMINISTRO E INSTALACION DE PLACAS DE 30 X 30 CM. DE 1/2" DE ESPESOR, CON 4 ANCLAS DE VARILLAS DE 3/8" ,INCLUYE: MATERIAL, FIJACION A VARILLAS DE NERVADURAS Y CASTILLOS, Y TODO LO NECESARIO PARA SU CORRECTA EJECUCION.	PZA	2.00		2.00	365.60	731.20
HER-05	SUMINISTRO E INSTALACION DE PLACAS DE 20 X 20 CM. DE 1/2" DE ESPESOR, CON 4 ANCLAS DE VARILLAS DE 3/8" ,INCLUYE: MATERIAL, FIJACION A VARILLAS DE NERVADURAS Y CASTILLOS, Y TODO LO NECESARIO PARA SU CORRECTA EJECUCION.	PZA	6.00		6.00	225.78	1,354.68

CLAVE	CONCEPTO	UM
HER-01	SUMINISTRO Y COLOCACIÓN DE PUERTA LISA DE 0.90X2.10M DE LÁMINA DE ACERO MARCA MULTYPANEL . CON ESMALTE ANTICORROSIVO IGUALADO A COLOR 8356N MACKA Y CEDAR DE OSEL. MARCO DE PERFIL 167 DE ACERO DEL MISMO COLOR RELLENO DE MORTERO CEM-ARE 1:5. CERRADURA DE PERILLA. Y CERRADURA MCA. YALE. LINEA COMERCIAL, MOD. EIFEL, EN COLOR CROMO MATE. MOD. AC 53 PD INCLUYE: MATERIALES, MANO DE OBRA CALIFICADA, HERRAMIENTA, DESPERDICIOS, FIJACION Y TODO LO NECESARIO PARA SU CORRECTA EJECUCION.	PZA



CLAVE	CONCEPTO	UM
HER-02	SUMINISTRO E INSTALACION DE PUERTA TIPO LOUVERT DE DOS HOJAS DE 2.30 x 3.09 EN CUARTO DE MAQUINAS, FABRICADA A BASE DE PERFILES TUBULARES CAL. 18 Y LAMINA CAL. 16, BISABRAS TIPO CILINDRO, CHAPA DE SEGURIDAD, PINTURA DE ESMALTE ANTICORROSIVO, BASTIDOR DE PTR DE 2" CON SOLERA DE TOPE. INC. SUMINISTRAR Y COLOCAR PLACAS DE FIJACION EN CASTILLOS LATERALES PARA POSTERIOR FIJACION DEL BASTIDOR	PZA



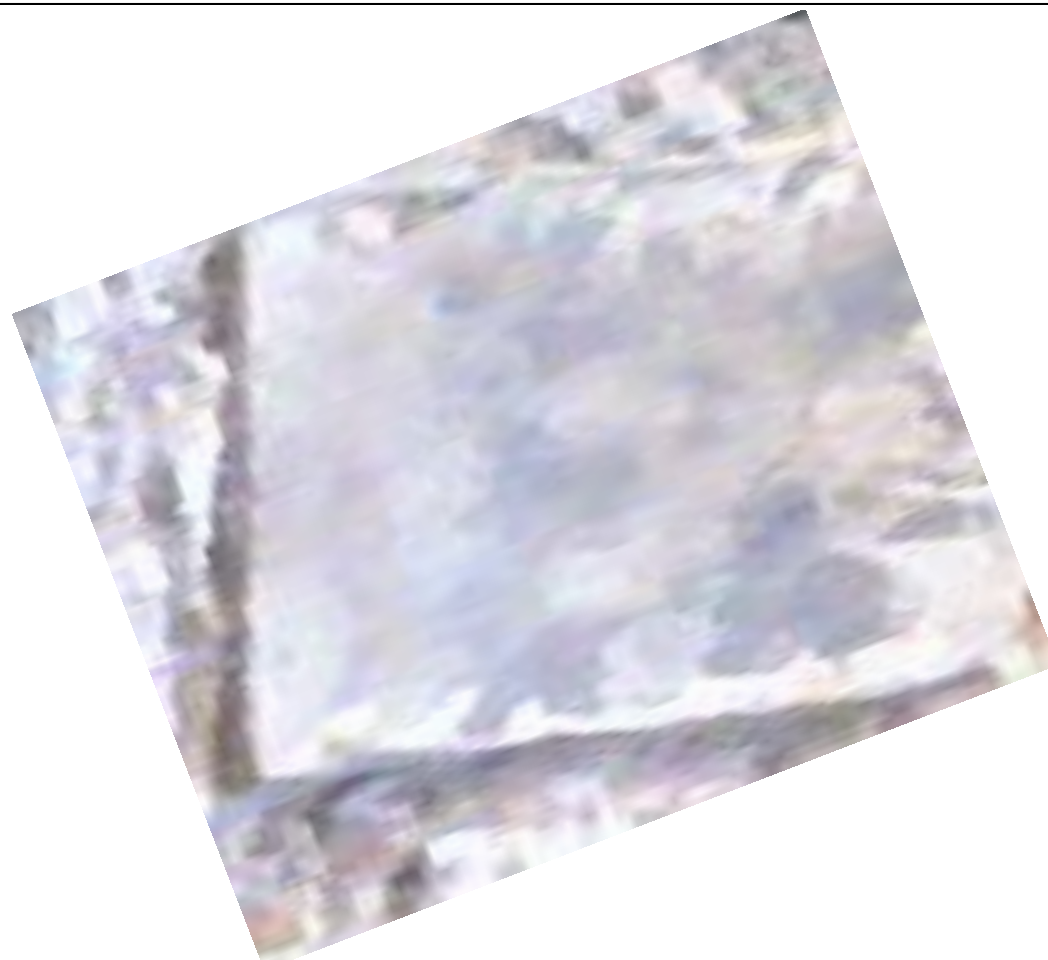
CLAVE	CONCEPTO
HER-03	SUMINISTRO E INSTALACION DE PUERTA LISA DE 1.50 X 1.90 M. DE LAMINA DE ACERO MARCA MULTYPANEL EN SALIDA DE ESCALERA A AZOTEA, PINTURA DE ESMALTE ANTICORROSIVO, Y TODO LO NECESARIO PARA SU CORRECTA EJECUCION.



CLAVE	CONCEPTO	UM
HER-04	SUMINISTRO E INSTALACION DE PLACAS DE 30 X 30 CM. DE 1/2" DE ESPESOR, CON 4 ANCLAS DE VARILLAS DE 3/8" ,INCLUYE MATERIAL, FIJACION A VARILLAS DE NERVADURAS Y CASTILLOS, Y TODO LO NECESARIO PARA SU CORRECTA EJECUCION.	PZA



CLAVE	CONCEPTO	UM
HER-05	SUMINISTRO E INSTALACION DE PLACAS DE 20 X 20 CM. DE 1/2" DE ESPESOR, CON 4 ANCLAS DE VARILLAS DE 3/8" ,INCLUYE MATERIAL, FIJACION A VARILLAS DE NERVADURAS Y CASTILLOS, Y TODO LO NECESARIO PARA SU CORRECTA EJECUCION.	PZA



CLAVE	CONCEPTO	UM
VYD.02	SALIDA PARA TELECOMUNICACIONES. INCLUYE: TUBO CONDUIT PVC DE 3/4" TIPO PESADO, RANURADO, INSTALACION DE TUBO, COLOCACION DE CAJA GALVANIZADA ,COLOCACION DE CODOS, RESANE CON MORTERO CEMENTO AREANA 1:5, Y TODO LO NECESARIO PARA SU CORRECTA EJECUCIÓN.	PZA



RED VOZ Y DATOS							22,875.88
VYD.02	SALIDA PARA TELECOMUNICACIONES. INCLUYE: TUBO CONDUIT PVC DE 3/4" TIPO PESADO, RANURADO, INSTALACION DE TUBO, COLOCACION DE CAJA GALVANIZADA ,COLOCACION DE CODOS, RESANE CON MORTERO CEMENTO AREANA 1:5, Y TODO LO NECESARIO PARA SU CORRECTA EJECUCIÓN.	SAL	68.00		68.00	336.41	22,875.88

DETALLES							49,178.70
DET - F003	ENJARRE EN LOSA DE BALCON CON GRUESO DE MORTERO CEMENTO ARENA 1:5 DE 1.50 CM. DE ESPESOR MINIMO, Y ACABADO FINO CON CEMENTO ARENA 1:1 , REFORZADO CON METAL DESPLEGADO No. 600, INCLUYE: ANDAMIOS, ELEVACIONES, MANO DE OBRA, REMATES , PERFILADOS, DESPERDICIOS, MATERIALES, HERRAMIENTA, EQUIPO, ANDAMIOS Y TODO LO NECESARIO PARA SU CORRECTA EJECUCIÓN	M2	5.18		5.18	195.19	1,011.08
DET - F004	YESO EN DESCANSOS Y RAMPAS DE ESCALERAS, MUESTREADO ACABADO PULIDO A PLOMO Y REGLA. INCLUYE: LIMPIEZA SUPERFICIE Y ÁREAS DE TRABAJO, DESPERDICIOS, MATERIALES, FIJACION, PERIFLADOS BOLEADOS EN ARISTAS Y REMATE EN MURO CON COLUMNA, LIMPIEZA ÁREAS DE TRABAJO, HERRAMIENTA, EQUIPO, ANDAMIOS Y TODO LO NECESARIO PARA SU CORRECTA EJECUCIÓN	M2	42.09		42.09	153.05	6,441.87
DET - F005	RECUBRIMIENTO DE COLUMNAS DE 30X40 CM. EN AZOTEA DE 90 CM. DE ALTURA FABRICADO CON CONCRETO POBRE F´C=60 KG/CM2, ENJARRADO CON MORTERO CEMENTO AREANA 1:5 I, NCLUYE: ANDAMIOS, ELEVACIONES, MANO DE OBRA, REMATES , PERFILADOS, DESPERDICIOS, MATERIALES, HERRAMIENTA, EQUIPO, ANDAMIOS Y TODO LO NECESARIO PARA SU CORRECTA EJECUCIÓN	PZA	4.00		4.00	892.42	3,569.68
DET - F006	COLOCACION DE 4 VARILLAS DE 3/8" DE 60 CM. DE LONGITUD, DOBLADAS EN EL SOBLETECHO DE AZOTEA PARA DEJAR PREPARACION PARA UN TERCER NIVEL, INCLUYE: SUMINISTRO DE VARILLAS, ARMADO, AMARRADO A CASTILLOS DE SEGUNDA PLANTA, DOBLECES, DESPERDICIOS, MATERIALES, ANDAMIOS, HERRAMIENTA, EQUIPO Y TODO LO NECESARIO PARA SU CORRECTA EJECUCIÓN	PZA	34.00		34.00	76.21	2,591.14

CLAVE	CONCEPTO	UM
DET-F003	ENJARRE EN LOSA DE BALCON CON GRUESO DE MORTERO CEMENTO ARENA 1:5 DE 1.50 CM. DE ESPESOR MINIMO, Y ACABADO FINO CON CEMENTO ARENA 1:1 , REFORZADO CON METAL DESPLEGADO No. 600, INCLUYE: ANDAMIOS, ELEVACIONES, MANO DE OBRA, REMATES , PERFILADOS, DESPERDICIOS, MATERIALES, HERRAMIENTA, EQUIPO, ANDAMIOS Y TODO LO NECESARIO PARA SU CORRECTA EJECUCIÓN	M2



CLAVE	CONCEPTO	UM
DET-F004	YESO EN DESCANSOS Y RAMPAS DE ESCALERAS, MUESTREADO ACABADO PULIDO A PLOMO Y REGLA. INCLUYE: LIMPIEZA SUPERFICIE Y ÁREAS DE TRABAJO, DESPERDICIOS, MATERIALES, FIJACION, PERIFLADOS BOLEADOS EN ARISTAS Y REMATE EN MURO CON COLUMNA, LIMPIEZA ÁREAS DE TRABAJO, HERRAMIENTA, EQUIPO, ANDAMIOS Y TODO LO NECESARIO PARA SU CORRECTA EJECUCIÓN	M2



CLAVE	CONCEPTO	UM
DET-F005	RECUBRIMIENTO DE COLUMNAS DE 30X40 CM. EN AZOTEA DE 90 CM. DE ALTURA FABRICADO CON CONCRETO POBRE F' C=60 KG/CM2, ENJARRADO CON MORTERO CEMENTO AREANA 1:5 I, NCLUYE: ANDAMIOS, ELEVACIONES, MANO DE OBRA, REMATES , PERFILADOS, DESPERDICIOS, MATERIALES, HERRAMIENTA, EQUIPO, ANDAMIOS Y TODO LO NECESARIO PARA SU CORRECTA EJECUCIÓN	PZA



CLAVE	CONCEPTO	UM
DET-F006	COLOCACION DE 4 VARILLAS DE 3/8" DE 60 CM. DE LONGITUD, DOBLADAS EN EL SOBLETECHO DE AZOTEA PARA DEJAR PREPARACION PARA UN TERCER NIVEL, INCLUYE: SUMINISTRO DE VARILLAS, ARMADO, AMARRADO A CASTILLOS DE SEGUNDA PLANTA, DOBLECES, DESPERDICIOS, MATERIALES, ANDAMIOS, HERRAMIENTA, EQUIPO Y TODO LO NECESARIO PARA SU CORRECTA EJECUCIÓN	PZA



DET - F007	RETIRO DE CERCO PARA TRATAMIENTO DE TERRENO PARA COMPACTACION DE PLATAFORMA DEL EDIFICIO INCLUY: DESMANTELAMIENTO DE CERCO RETIRO DEL MISMO Y VOLVER A COLOCARLO DESPUES.	ML	47.90		47.90	34.31	1,643.45
DET - F008	SALIDA DE DRENAJES PARA MINISPLIT EN PLANTA BAJA Y PLANTA ALTA, CON TUBERIA PVC HIDRAULICA DE 3/4", INCLUYE: RANURADO DE MUROS, COLOCACION DE TUBO Y RESANE DE SANJA, MANO DE OBRA Y TODO LO NECESARIO PARA SU CORRECTA INSTALACION.	ML	189.05		189.05	148.49	28,072.03
DET - F009	SUMINISTRO Y COLOCACION DE CUBIERTA DE LAMINA GALVANIZADA PARA CUBO DE ELEVADOR EN TECHO CON POLIN MONTEN Y LAMINA R-72, INCLUYE: MATERIAL, MANO DE OBRA , HERRAMIENTA Y TODO LO NECESARIO PARA SU CORRECTA INSTALACION.	ML	1.00		1.00	2,049.35	2,049.35
DET - F010	EXCAVACION PARA LOCALIZAR TUBO DE DESCARGA DOMICILIARIA, A UNA PROFUNDIDAD PROMEDIO DE 1.50 MTS., REALIZADO CON CON RETROEXCAVADORA EN MATERIAL TIPO "B", INCLUYE: EXCAVACION, SONDEO, Y RELLENO DE MATERIAL PRODUCTO DE EXCAVACION.	PZA	1.00		1.00	955.23	955.23
DET - F012	PREPARACION PARA ALIMENTACION ELECTRICA Y TUBOS DE REFRIGERANTES EN AREA DONDE SE COLOCARA LOS MINISPLIT EN PLANTA BAJA Y PLANTA ALTA, CON TUBERIA PVC HIDRAULICA DE 2", INCLUYE: RANURADO DE MUROS, COLOCACION DE TUBO Y RESANE DE SANJA, MANO DE OBRA Y TODO LO NECESARIO PARA SU CORRECTA INSTALACION.	PZA	19.00		19.00	149.73	2,844.87

CLAVE	CONCEPTO	UM
DET-F007	RETIRO DE CERCO PARA TRATAMIENTO DE TERRENO PARA COMPACTACION DE PLATAFORMA DEL EDIFICIO INCLUY: DESMANTELAMIENTO DE CERCO RETIRO DEL MISMO Y VOLVER A COLOCARLO DESPUES.	ML



CLAVE	CONCEPTO	UM
DET-F008	SALIDA DE DRENAJES PARA MINISPLIT EN PLANTA BAJA Y PLANTA ALTA, CON TUBERIA PVC HIDRAULICA DE 3/4", INCLUYE RANURADO DE MUROS, COLOCACION DE TUBO Y RESANE DE SANJA, MANO DE OBRA Y TODO LO NECESARIO PARA SU CORRECTA INSTALACION.	ML



CLAVE	CONCEPTO	UM
DET-F009	SUMINISTRO Y COLOCACION DE CUBIERTA DE LAMINA GALVANIZADA PARA CUBO DE ELEVADOR EN TECHO CON POLIN MONTEN Y LAMINA R-72, INCLUYE: MATERIAL, MANO DE OBRA , HERRAMIENTA Y TODO LO NECESARIO PARA SU CORRECTA INSTALACION.	PZA



CLAVE	CONCEPTO	UM
DET-F010	EXCAVACION PARA LOCALIZAR TUBO DE DESCARGA DOMICILIARIA, A UNA PROFUNDIDAD PROMEDIO DE 1.50 MTS., REALIZADO CON CON RETROEXCAVADORA EN MATERIAL TIPO "B", INCLUYE: EXCAVACION, SONDEO, Y RELLENO DE MATERIAL PRODUCTO DE EXCAVACION.	PZA



CLAVE	CONCEPTO	UM
DET-F012	PREPARACION PARA ALIMENTACION ELECTRICA Y TUBOS DE REFRIGERANTES EN AREA DONDE SE COLOCARA LOS MINISPLIT EN PLANTA BAJA Y PLANTA ALTA, CON TUBERIA PVC HIDRAULICA DE 2"., INCLUYE: RANURADO DE MUROS, COLOCACION DE TUBO Y RESANE DE SANJA, MANO DE OBRA Y TODO LO NECESARIO PARA SU CORRECTA INSTALACION.	PZA



CLAVE	CONCEPTO	UM
LIM-01	LIMPIEZA DIARIA GENERAL DURANTE LA OBRA CON ACARREO, APILE, CARGA Y RETIRO DE ESCOMBRO SEMANAL EN CAMIÓN DE VOLTEO FUERA DE LA OBRA A CENTRO DE ACOPIO DE MUNICIPIO Y LIMPIEZA FINAL PARA ENTREGA DE PISOS, ZOCLOS, VENTANAS, AZULEJOS Y MUEBLES SANITARIOS, INCLUYE; MATERIALES DE LIMPIEZA, HERRAMIENTA, EQUIPO, MANO DE OBRA Y TODO LO NECESARIO PARA SU CORRECTA EJECUCIÓN EN CUALQUIER NIVEL.	M2



LIMPIEZA							23,498.44
LIM-01	LIMPIEZA DIARIA GENERAL DURANTE LA OBRA CON ACARREO, APILE, CARGA Y RETIRO DE ESCOMBRO SEMANAL EN CAMIÓN DE VOLTEO FUERA DE LA OBRA A CENTRO DE ACOPIO DE MUNICIPIO Y LIMPIEZA FINAL PARA ENTREGA DE PISOS, ZOCLOS, VENTANAS, AZULEJOS Y MUEBLES SANITARIOS, INCLUYE; MATERIALES DE LIMPIEZA, HERRAMIENTA, EQUIPO, MANO DE OBRA Y TODO LO NECESARIO PARA SU CORRECTA EJECUCIÓN EN CUALQUIER NIVEL.	M2	1,181.42		1,181.42	19.89	23,498.44



Leocadio Salcedo No. 94
 Col. Bugambilias.
 Tel/Fax. 285-14-49
 Email: desarrollosaragon@hotmail.com

R.F.C. DAR0602226L1

FACTURA		
Nº	373	
3	01	2012
DIA	MES	AÑO

Hermosillo, Sonora, a: 3 DE ENERO DE 2012

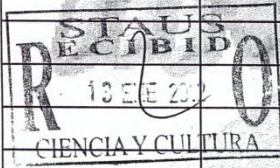
Nombre: SINDICATO DE TRABAJADORES ACADEMICOS DE LA UNIVERSIDAD DE SONORA

Domicilio: YAÑEZ No. 98 COLONIA CENTRO C.P. 83000

Ciudad: HERMOSILLO SONORA R.F.C. STA-761209-9Y7

La reproducción no autorizada de este comprobante constituye un delito en los términos de las disposiciones fiscales.

Cantidad	Descripcion	P.Unitario	Importe
1	PAGO ESTIMACION Nº 10 POR TRABAJOS EJECUTADOS EN LA OBRA: "CONSTRUCCIÓN DEL NUEVO LOCAL SINDICAL DEL STAU'S"		\$ 673,116.61
	IMPORTE DE ESTIMACION	\$673,116.61	
	AMORT. ANTICIPO	\$364,069.50	
	SUB-TOTAL	\$309,047.11	
	DEDUCCIONES		
	CMIC (.2%)	\$1,346.23	
	1 % S. Y. V.	\$6,731.17	
	.02 % UNISON	\$134.62	
	0.03 % CECOP	\$201.93	
	TOTAL DEDUCCIONES	\$8,413.95	
	IMPORTE NETO A PAGAR	\$350,080.70	



Cantidad con letra: SON: TRESCIENTOS CINCUENTA MIL OCHENTA PESOS 70/100 M.N.



JESÚS CRISTINA GUTIÉRREZ ESCALANTE. R.F.C. GUEJ8003032G3 AUTORIZACIÓN DEL SAT VIA INTERNET 20 DE ENERO DEL 2009. ENRIQUE LEÓN NO. 35 COL. PALO VERDE, C.P. 83280, TEL. 251-67-46, HERMOSILLO, SONORA. NÚMERO DE APROBACIÓN DEL SISTEMA DE CONTROL DE IMPRESORES AUTORIZADOS 19465926 FECHA DE IMPRESIÓN Y APROBACIÓN: 31 MAYO 2010, VENCIMIENTO: 30 MAYO 2012 EMISIÓN: 200, FOLIO DEL 201 AL 400

EFFECTOS FISCALES AL PAGO
 PAGOS EN UNA SOLA EXHIBICION

SUB-TOTAL	\$ 309,047.11
I.V.A.	\$ 49,447.54
TOTAL	\$ 358,494.65

SINDICATO DE TRABAJADORES ACADEMICOS DE LA UNIVERSIDAD DE SONORA

COMITÉ STAUS

CARATULA DE CONTROL DE ESTIMACIONES

NOMBRE DE LA OBRA:				LOCALIDAD:	MUNICIPIO	FECHA DE ELABORACION	
CONSTRUCCION DE EDIFICIO PARA EL SINDICATO DE TRABAJADORES ACADEMICOS DE LA UNIVERSIDAD DE SONORA				HERMOSILLO	HERMOSILLO	15 DE DICIEMBRE DEL 2011	
No. DE CONTRATO		ESTIMACION No.			POR OBRA EJECUTADA:		
STAUS-001/2011		DIEZ	AVANCE FINANCIERO	60.45%	15 DE NOVIEMBRE AL 15 DE DICIEMBRE DEL 2011		
CONTRATISTA:		IMPORTE DE CONTRATO		IMPORTE ASIGNADO	IMPORTE DE ANTICIPO	PERIODO DE EJECUCION PROGRAMADO	
DESARROLLOS ARAGON'S, S.A. DE C.V.		\$7,357,889.00		\$4,988,134.14	\$1,496,440.24	INICIO	22 DE JUNIO D E 2011
		MAS IVA		MAS IVA	MAS IVA	TERMINO	15 DE DICIEMBRE DE 2011
ESTADO DE CUENTA ANTICIPO				CONTROL DE ESTIMACIONES			
AMORTIZACION ESTA ESTIMACION		IMPORTE DE LA ESTIMACION		\$ 673,116.61	ESTA ESTIMACION		
\$ 364,069.50		AMORTIZACION DE ANTICIPO TOTAL POR AMORT.		\$364,069.50	\$	673,116.61 (MAS IVA)	
AMORTIZACION ACUMULADA ANTERIOR		SUBTOTAL		\$ 309,047.11	\$	ACUMULADO ANTERIOR	
1,132,370.74		DEDUCCIONES				(MAS IVA)	
AMORTIZACION ACUMULADA TOTAL		CMIC (0.2%	\$ -	1,346.23		ACUMULADO TOTAL	
\$ 1,496,440.24		1% S. Y V.	\$ -	6,731.17	\$	4,447,685.71 (MAS IVA)	
ANTICIPO OTORGADO		.02 UNISON	\$0.00	134.62		MONTO ASIGNADO	
\$1,496,440.24		.03 CECOP	0	201.93	\$	4,988,134.14 (MAS IVA)	
SALDO		TOTAL DEDUCCIONES		\$8,413.95	\$	SALDO	
\$ -		SUMA DEDUCCIONES	0			540,448.43 (MAS IVA)	
		SUBTOTAL		\$ 309,047.11	\$		
		I.V.A. 16 %		\$ 49,447.54	\$		
		(-) DEDUCCIONES		\$ 8,413.95			
		IMPORTE NETO		\$ 350,080.70			
DESARROLLOS ARAGON'S, S.A. DE C.V.							
ING. JESUS MARCELO ARAGON AGUILAR				ING. JESUS BENITO PEREZ VALENZUELA			
CONTRATISTA				COMISION ESPECIAL - STAUS			
				C.P. JAVIER M. QUINTANAR GALVEZ			
				COMISION DE HACIENDA DEL STAUS			

COMITÉ STAUS

CONTROL ACUMULATIVO DE CANTIDADES DE OBRA

NOMBRE DE LA OBRA:		MUNICIPIO	ESTIMACION No.	FECHA DE ELABORACION			
CONSTRUCCION DE EDIFICIO PARA EL SINDICATO DE TRABAJADORES ACADEMICOS DE LA UNIVERSIDAD DE SONORA		HERMOSILLO	DIEZ	15 DE DICIEMBRE DEL 2011			
CONTRATISTA:		NO. DE CONTRATO:	POR OBRA EJECUTADA:				
DESARROLLOS ARAGON'S, S.A. DE C.V.		STAUS-001/2011	15 DE NOVIEMBRE AL 15 DE DICIEMBRE DEL 2011				
CLAVE	DESCRIPCION	UNIDAD	ACUM. TOTAL	ACUMULADO ANTERIOR	ESTA ESTIMACION	PRECIO UNITARIO	TOTAL
CONSTRUCCION DE EDIFICIO STAUS							
ALBAÑILERIA PLANTA BAJA							
ALB06 A	COLOCACION DE CONCRETO ALIGERADO PERLICRETO EN AREA DE DESCANSO EN UN ESPESOR DE 13 CM., ACABADO FLOTEADO PARA DAR NIVEL DE PROYECTO, INCLUYE: MATERIAL, MANO DE OBRA, DESPERDICIOS, EQUIPO, HERRAMIENTA Y TODO LO NECESARIO PARA SU CORRECTA EJECUCIÓN.	M3	0.88		0.88	2,349.83	2,067.85
ALB07A	FORJADO DE ESCALONES CON CONCRETO F'C=200 KG/CM2 ARMADO CON VARILLA DE 3/8" A CADA 15 CM. EN AMBOS SENTIDOS, DE 13. CM. DE PERALTE Y 30 CM. PROMEDIO DE ANCHO, INCLUYE; CIMBRA, DESCIMBRA, MATERIALES, EQUIPO, HERRAMIENTA, MANO DE OBRA Y TODO LO NECESARIO PARA SU CORRECTA EJECUCION	ML	63.64		63.64	104.85	6,672.65
ALB07B	SUMINISTRO Y COLOCACION DE PLACAS DE ACERO DE 10X10 CM. Y 1/4" DE ESPESOR, CON 4 ANCLAS SOLDADAS CON VARILLAS DE 3/8", INCLUYE; SUMINISTRO, COLOCACION Y FIJACION AHOGADAS EN EL CONCRETO DEL ESCALON , COLOCANDO 3 PIEZAS POR RAMPA DE ESCALERA Y TODO LO NECESARIO PARA SU CORRECTA EJECUCION	PZA	12.00		12.00	121.43	1,457.16
ALB08B	MURO DE LADRILLO MONGOLIO 7X14X28 CM ASENTADO CON MORTERO CEMENTO-ARENA 1:5 ACABADO COMUN, AMBAS CARAS, INCLUYE: CORTES, ANDAMIOS, MANO DE OBRA, Y TODO LO NECESARIO PARA SU CORRECTA	M2	625.45	623.27	2.18	200.19	436.41
							14,079.52

GENERADOR DE OBRA

CONTRATO No. STAU5-001/2011

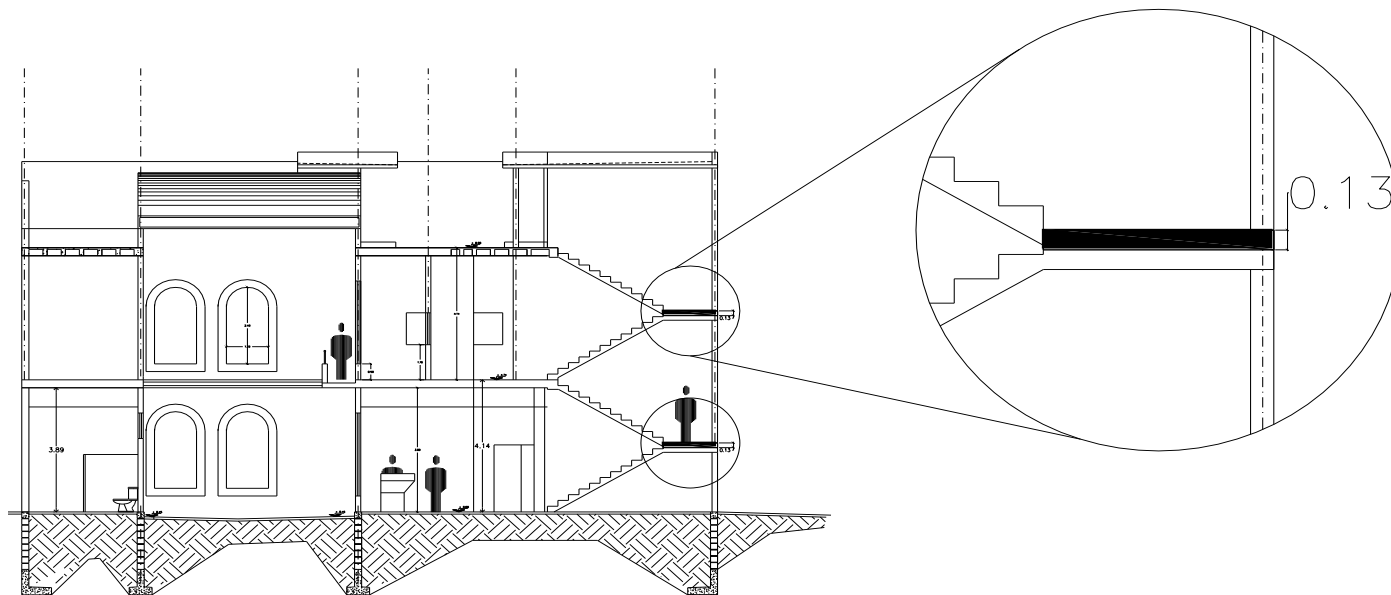
ESTIMACION No. 10

CONSTRUCCION DE EDIFICIO PARA EL SINDICATO DE TRABAJADORES ACADEMICOS DE LA UNIVERSIDAD DE SONORA

PERIODO DE EJECUCIÓN DE ESTE CONCEPTO

15 DE NOVIEMBRE AL 15 DE DICIEMBRE DEL 2011

CLAVE	CONCEPTO	UM	AREA No.	EJE	TRAMO	ESPESOR	RADIO DE SEMICIRCULO (M)	¶	PIEZAS	CANTIDAD EJECUTADA		
ALBAÑILERIA PLANTA BAJA												
ALB06 A	COLOCACION DE CONCRETO ALIGERADO PERLICRETO EN AREA DE DESCANSO EN UN ESPESOR DE 13 CM, ACABADO FLOTEADO PARA DAR NIVEL DE PROYECTO, INCLUYE MATERIAL, MANO DE OBRA, DESPERDICIOS, EQUIPO, HERRAMIENTA Y TODO LO NECESARIO PARA SU CORRECTA EJECUCIÓN.	M3	DESCANSO EN PLANTA BAJA									
			J - L	12' - 15'	0.13	(1.46) ²	3.14	0.50	0.44			
DESCANSO EN PLANTA ALTA												
			J - L	12' - 15'	0.13	(1.46) ²	3.14	0.50	0.44			
TOTAL = 0.88												



REPORTE FOTOGRAFICO	CONTRATO No. ST AUS-001/2011	ESTIMACION. No.10
	CONSTRUCCION DE EDIFICIO PARA EL SINDICATO DE TRABAJADORES ACADEMICOS DE LA UNIVERSIDAD DE SONORA	PERIODO DE EJECUCIÓN DE ESTE CONCEPTO 15 DE NOVIEMBRE AL 15 DE DICIEMBRE DEL 2011
CLAVE	CONCEPTO	UM
ALB06 A	COLOCACION DE CONCRETO ALIGERADO PERLICRETO EN AREA DE DESCANSO EN UN ESPESOR DE 13 CM., ACABADO FLOTEADO PARA DAR NIVEL DE PROYECTO, INCLUYE: MATERIAL, MANO DE OBRA, DESPERDICIOS, EQUIPO, HERRAMIENTA Y TODO LO NECESARIO PARA SU CORRECTA EJECUCIÓN.	M3

